

TAKE
FREE

ウィズユー／2022 冬

With you

Sapporo
Winter

今年の冬は、楽しもう！

地下鉄・路面電車で行く！
冬のおすすめ店紹介



ウィズユー冬号／
2022年12月23日発行
(季刊誌・通巻123号)
発行／(一財)札幌市交通事業振興公社
<https://www.stsp.or.jp/>
監修／札幌市交通局
企画・制作・印刷／総合商研株式会社

デジタルブックは
こちら



Contents ~地下鉄・路面電車で行く!冬のおすすめ店紹介~

04	クラフトビア食堂 VOLTA	路面電車「資生館小学校前」停留場
06	Cafe Tocoche	地下鉄東豊線「学園前」駅
07	サンドイッチ専門店 もぐもぐ	地下鉄東西線「菊水」駅
08	NEW OPEN space米と麦 rice noodle comen /boulangerie coron	地下鉄南北線・東豊線 「さっぽろ」駅
10	おもちゃの平野	地下鉄東西線「琴似」駅
12	origami	地下鉄東豊線「円山公園」駅
13	STORE SEEK	地下鉄南北線「北24条」駅

14	マニアック市営交通vol.3 ~地下鉄・路面電車オリジナルグッズ~
16	電車で電力の省エネルギー化でSDGs
17	地下鉄・路面電車からのお知らせ
18	おしえて! あなたのLove you With you
19	With youクロスワード
20	路線図・掲載店MAP

※掲載店舗の情報が二次元コードの情報と違う場合があります。本誌掲載の情報が現状最新となります。

With you Coupon

**With youを
見せるだけ!
掲載店舗で素敵な特典が
受けられます!**

特典のある店舗・施設には入店・入場時もしくは会計時に本誌をご提示ください。期間・利用条件など詳細は異なりますので、各紹介店舗・施設の記事を参照してください。

- Withyouクーポンをご利用の際は、各店舗・施設にご確認ください。お会計の後ではご利用にならない場合がございます。
- 期間内(2023年1月31日(火)まで)に限り、店舗・施設のみでご利用が可能です。
- 現金との交換はできません。
- 他のクーポンサービスとの併用はできません。



札幌の冬は、
電車に乗って
でかけよう。

*With you,
Love you*

例年になく大雪に見舞われ、
交通にも大きく影響した昨年の北海道。
でも、札幌には頼もしい移動手段がある。
地下鉄・路面電車に乗って、今年の冬を楽しもう。



特典
冊子持参で
おつまみ1品
サービス
※他サービス併用不可
 ※有効期限:2023年1月31日(火)まで

16タップのクラフトビールと
 ビールが進む個性的な肉料理

クラフトビア食堂

ボルタ

VOLTA

中央区南4条西6丁目8-3 晴ばれビル1階
 TEL.011-212-1585
 月～金、祝前日17:00～翌0:00、土日祝12:00～翌0:00
 不定休、12/31～1/1

路面電車
 「資生館小学校前」
 停留場
 徒歩2分



5 酢飯が全く見えないほどお肉が大きい和牛肩ロースの炙り寿司は1貫550円。スタッフがその場でバーナーで炙ってくれます。6 牛肉のうま味たっぷり、清水和牛ハラミ炙り刺し〜卵黄醤油〜880円。7 ビール好きにはたまらない、カウンター奥にずらっとならぶクラフトビールのタップ。



8 ホルモンの中でもこの部位ならではの食感がくせになる、トリッパのもつ煮込み680円。9 お店は晴ばれビルの中通りに面した方で、ビルの右側に入口があります。

**種類豊富な道産ビールを
 道産のお肉と一緒に楽しむ**

自然環境に恵まれ、銘柄牛豚や美味しいビールの醸造所がたくさん存在する北海道。VOLTAはこうした道産クラフトビールや道産のお肉が堪能できる居酒屋です。16種類のタップ(生ビールの注ぎ口)があり、道内各地の醸造所だけでなく国内で評判のクラフトビールや海外のクラフトビールも生で味わえます。人気の「肉祭りコース」は、肉刺し、肉寿司、牛ステーキのほか、季節の食材を使った料理など盛りだくさん。さらに、16種類のクラフトビールが2時間飲み放題付きです。夏以外はそれほど暑くないのに、札幌市はビールの消費量が国内で一番の都市なのだとか。暖房の効いた暖かい室内で、冷たいビールをぐいっと飲んで、札幌の冬を楽しみましょう。



1 各醸造所自慢のこだわりビールを、こだわりの料理とともに(写真の料理はそれぞれ単品メニューです)。2 日本酒も道内銘柄を中心に、季節感のあるものを用意。日本酒通のスタッフにおすすめを聞いてみましょう。3 広い店内はカウンターとテーブル席があり、アットホームな雰囲気です。4 一人飲みから各種宴会までいろいろな席で活用できます。5 生のクラフトビールがたくさん味わえるのが魅力。クラフトビール込みの90分飲み放題2500円は1人からでも注文可。ぜひ飲み比べを。





いちご、フルーツミックス、スイートポテトなど、小さくても具がぎっしりのサンドイッチはどれも食べ応えあり。

1 お店の奥まで、ずらっとディスプレイに並んだサンドイッチ。「こんな食材もサンドイッチに?」という新たな発見も。2 人気のフルーツサンドはやはり種類が豊富。季節のフルーツなども楽しめます。3 平仮名の「もぐもぐ」の看板が目印。



「毎日来てあきません!」と話すスタッフの吉田美奈さん(左)と佐藤理華さん(右)

手作りサンドイッチが常時100種類!
いろいろな味が楽しめる
**サンドイッチ専門店
もぐもぐ**

東西線
「菊水」駅
徒歩2分

白石区菊水3条2丁目1-7 TEL.011-842-5110
月~金7:30~17:00、土10:00~17:00
※売り切れ次第終了 日曜祝日休



特典
冊子持参で
1,000円以上
お買い上げで
サンドイッチ
1つ無料

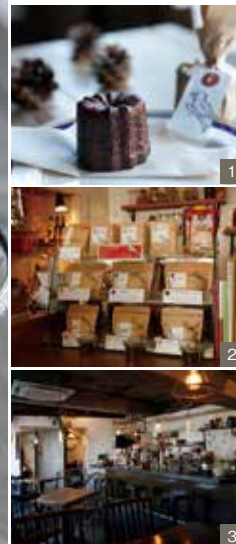
※他サービス併用不可
※有効期限:2023年1月31日(火)まで

地下鉄東西線菊水駅2番出口から徒歩2分のところにあるサンドイッチ専門店。品ぞろえはなんと、常時100種類。フルーツ系からスイーツ系、朝ごはんやランチに食べたい卵やカツなど、とにかく種類が豊富。スマートフォンサイズでしかも1個販売なので、一度にいろいろ食べられるのが特長。平日は朝早くから営業しているの、おでかけ・通勤前にちょっと寄っていくのもおすすめ。いろいろな味を楽しんでもらいたいという店主・中村祐也さんの思いがたっぷり詰まったサンドイッチ店です。



作り上げるのに2年を要したというお店自慢のプリンは少し硬めの食感と濃厚さが特徴。コーヒーとプリンがどちらも引き立てあって、幸せなひと時が過ごせること間違いなし。

1 プリンとともにおすすめのカヌレは、外はしっかり、中はもっちり。テイクアウトでも人気です。2 お店ではドリップバッグや豆を販売、自宅でも自家焙煎の新鮮な香りを味わえます。3 自然光を生かした店内。手前のアンティークテーブル、いすは居心地抜群。



お店入り口。裏手には駐車場があり3台止められます。

自家焙煎コーヒーと
こだわりスイーツ
カフェ トコシェ
Cafe Tocoche

東西線
「学園前」駅
徒歩9分

豊平区豊平3条7丁目2-1 エクセレントハウス豊平37 1F
TEL.011-838-7305
火~金12:00~18:00、土日11:00~18:00
月曜休



特典
冊子持参で
店内でのお食事&デザートをご注文された方に
ドリップバッグ
1つプレゼント

※他サービス併用不可
※有効期限:2023年1月31日(火)まで

どこかヨーロッパの国に紛れ込んだかのような感覚になる隠れ家的カフェ。自家焙煎の良い香りと、異国情緒溢れるインテリア。落ち着いた空間でゆったりとした時間が過ごせます。こだわりのコーヒーは定番のオリジナルブレンド3種をはじめ、どれも自家焙煎ならではのフレッシュな香りと味が楽しめます。ぜひ一緒にいただきたいスイーツは、絶妙な食感とほどこよい苦みのプリンをはじめ、お店のコーヒーと個性抜群。ひとつひとつ丁寧に作り上げたコーヒー&スイーツをじっくり味わってください。



10/7
OPEN

北海道産米100%の
米麺と、道産小麦の
美味しさを伝える複合店舗

南北線

東豊線

「さっぽろ」駅 徒歩3分
「さっぽろ」駅 徒歩3分

スペース
space米と麦

ライス ナードル コメン ブーランジェリー コロン
rice noodle comen / boulangerie coron

中央区北5条西2丁目5 札幌ステラプレイス イーストB1F
TEL. 011-209-5775
9:00~21:00(コメンL.O.20:30)
定休日/ビルの営業に準ずる



6 女性ブーランジェ:村山奈津美氏がシェフを務めるブーランジェリーコロンはすぐ右側。
7 低温長時間発酵により小麦本来の持つ美味しさを最大限に引き出しているブーランジェリーコロンのパン。
7 ブーランジェリーコロンのシェフ:村山奈津美氏。



8 コメンのメニューはシェフ:塚田宏幸氏監修。北海道食材を熟知しその魅力の発信に力を注いでいます。
9 カウンター、テーブル席がある店内飲食スペース。左側のカウンターでは金色に光る実物の稲穂を見ながら食べられます。

北海道が誇るブランド米
ゆめぴりかのうま味を米麺で
10月7日にオープンした「スペース米と麦」内の「ライスナードルコメン」は、北海道産米の美味しさをもっと多くの人に伝えたい、との思いから誕生したお店です。麺は「ゆめぴりか」を100%使用、お米の特徴である香りや粘りをそのままに、食感や太さにこだわったオリジナル麺が楽しめます。スープは米麺のおいしさを引き立てる知床鶏ペーシや豆乳、カレーなどバラエティ豊か。米粉を使ったスイーツやこだわりの卵かけごはんなどもあり、サイドメニューでお米の美味しさをさらに味わえます。入口右には道産小麦100%使用の「ブーランジェリーコロン」があり、こちらでは北海道の小麦の美味しさが実感できるさまざまな種類のパンをテイクアウトで提供しています。



NEW OPEN

1 スープカレーやアジアンカレー、たっぷりの野菜と和える混ぜ麺などさまざまな具材とスープで米麺が楽しめます。
2 知床鶏のうま味を閉じ込めたスープが特徴の「たっぷり香味野菜と北海道産鶏のcomen」980円。北海道産ゆで鶏が絶品。
3 老舗製麺所で作られているオリジナル麺はその日の気候や湿度に合わせてきめ細かな製法で作られています。
4 コクのある卵を使ったこだわりの卵かけご飯は白身をメレンゲ状に仕立てているので、スフレのような食感が特徴。



特典

冊子持参で
粗品鉛筆
つかみ取り!

※他サービス併用不可
※有効期限:2023年1月31日(火)まで

昭和33年創業、
札幌の老舗おもちゃ店

おもちゃの平野

西区山の手3条1丁目3-2
TEL.011-631-6971
10:00~18:00(金、土、日祝は20:00まで)
火曜休

東西線

「琴似」駅
徒歩8分



5 ウルトラマンのソフトビニール人形。昔の怪獣が今のシリーズに再登場することも多く、今の子どもたちに人気だとか。6 ミニ四駆のレース場。ここから全国大会の優勝者も輩出しています。7 懐かしい駄菓子も販売。とにかく種類が豊富で10円単位で買えるのが魅力。



8 タカラトミーの黒ひげ危機一髪シリーズ。現在はアニメキャラや映画キャラなどバリエーション豊富。9 子どもの誕生日やイベントなどで人気のバルーンアートはバルーンの販売のほか、リクエストに応じて作成も行っています。10 琴似・栄町通沿いにある店舗外観。

懐かしいおもちゃから最新まで、親子三代で楽しめる

昭和、平成、令和と各時代の子どものたをわくわくさせてきた琴似の老舗おもちゃ店。少子化が進みおもちゃ店、駄菓子店など個人商店がつぎつぎと姿を消す中、今も変わらず幅広い層に愛されています。2階にはミニ四駆専用のレース場もあり、月2回ほど行われるレースには道内各地から参加者が訪れます。「コロナ禍でテレワークが増えた影響でしようか。最近では親子でガンブラを作るために買っていかれる方が増えました」と話す店主の平野裕康さん。店内に所せましと並ぶおもちゃは、一見すると昔と変わらないようですが、よく見るといたるところに進化や今の時代の反映が感じられます。親子で訪れると、いろいろな発見があり楽しめるお店です。



1 2 3 プラモデルは発売当初からのモデルや、最新のものまで品揃え豊富。ミニ四駆も充実しています。4 「昔のように塗装や接着が大変なものから、簡単にできるものまで、プラモデルも進化してきました」と話す平野社長。





オリジナルTシャツやアウターなどの服をはじめさまざまな雑貨、アウトドアギアなどを販売。お店のHPから購入もできます。

■石狩市の鉄工所で製作された焚き火台。独特な曲げ加工と重厚感が魅力。キャンプギアも充実。■自家用にも、プレゼントにもおすすめの雑貨を数多く取り揃えています。■スタッフの高田さんがユニークなお店のグッズについていろいろと教えてくれます。



可愛いデザインのバッグや小物、ブローチなどを販売。道外から来た友人、知人のお土産にもぜひ活用したいところ。

■鮮やかな藍染めの前掛けで作ったバッグ。丈夫さとデザイン性を兼ね備えています。■店内は古布や古道具を使った色鮮やかな作品でいっぱい。■円山公園のドングリと古布の端切れを使った針山。本誌の特典でプレゼント。



北大通西側にある店舗外観。北18条駅から徒歩10分程度です。

ちょっとファニーで
個性的な雑貨と洋服
ストア シーク
STORE SEEK

北区北21条西5丁目1-32
梅ノ木ビル1階
TEL:080-9291-6068
11:00~20:00 不定休 (Instagram参照)

南北線
「北24条」駅
徒歩6分



特典
冊子持参で
商品ご購入の方に
オリジナル
不織布製のバッグ
プレゼント
※他サービス併用不可
※有効期限:2023年1月31日(火)まで

2021年8月に北24条駅近くにオープン。個性的なクリエイターによる作品が数多くそろっている雑貨店です。「一見して「これ欲しい!おもしろい!」と思えるような、ちょっとファニーでグツとくる雑貨がたくさんあります。デザイン性に加え、着心地にこだわったオリジナルティあふれるデイリーウェアも魅力。帽子やソックスなどの冬用アイテムも充実しています。中央区にある「SEEK」の姉妹店で、各地で催事出店なども行っています。催事期間中はお店が閉まっている場合もあるのでインスタグラムでチェックしてからの来店がおすすめです。



円山公園駅4番出口より徒歩2分。手前のお店に少し隠れたところがあるので注意。

北海道の古道具、古布リメイクや
北海道クリエイターの作品を取り扱い
オリガミ
origami

中央区南2条西25丁目1-21
TEL:011-699-5698
12:00~18:00
月火水曜休

東西線
「円山公園」駅
徒歩2分



特典
冊子持参で
1,000円以上
お買い上げの方に
ドングリと端切れで
作った針山を
1個プレゼント
※他サービス併用不可
※有効期限:2023年1月31日(火)まで

円山の裏参道にあるオリジナル雑貨店。北海道で使われていた古道具や古布を使ったリメイク品と、道内10人のクリエイターの作品を取り扱っています。古布で使われているのは、昭和の個人商店などで使われていた帆前掛け、はっぴや、漁師の大漁旗、一般家庭で使用されていた着物、風呂敷など。この時代のしつかりとした作りでかつ鮮やかな色彩の布をエコバッグやペンケースにアレンジした作品は、どれもポップでキュートな味わいが魅力。お店に行っても手に取ってみたいかが。

PickUp!

人気オリジナルグッズのほんの一部をご紹介します

ポラリスの愛称で親しまれている
A1200形のプラスチック製1/80模型!



※通販では販売していません。

札幌市電新型車両
A1200形模型 (HOゲージ)
動力あり 1個 **28,600円**
動力なし 1個 **19,800円**

炭酸飲料で使用すると、まるで
運転士気分!



ブレキハンドル型
ボトルキャップオープナー
(キーチェーンつき)
1個 **1,000円**
※使用の際は十分に安全確認のうえ、
吹きこぼれ等にはご注意ください。
※通販では販売していません。

東西線
8000形の
イラスト入り!

地下鉄南北線・
東西線・東豊線の
3つの車両がモチーフ!

南北線5000形の
大人気つした!



キッズキャップ
(東西線)
サイズ:直径53~57cm
1個 **1,000円**
※色は各車両のイメージ
カラーになっています

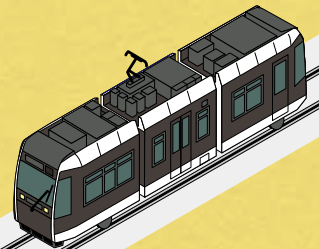


オリジナル
プラカップ 1個 **350円**



新キッズくつした
南北線5000形
サイズ:S・M、1足 **350円**
※Sサイズ:13~18cm ※Mサイズ:18~23cm

マニアック 市営交通 vol.3



コンプリート心をくすぐる! カプセル自販機



駅名標識缶バッジ
(東西線) 1個 **100円**

札幌市営地下鉄東西線の駅名標識をデザインした
缶バッジ。南北線バージョンもあり。

※数量限定のため売り切れとなる場合がございます。



市電停留場名マグネット
(内回り) 1個 **200円**

市電停留場をリアルに再現したマグネット。当
たった人にしかわからない超レア3種も入って
います!

地下鉄・路面電車 オリジナルグッズ

取り扱い
ショップ

札幌市交通事業振興公社 総務企画部事務所



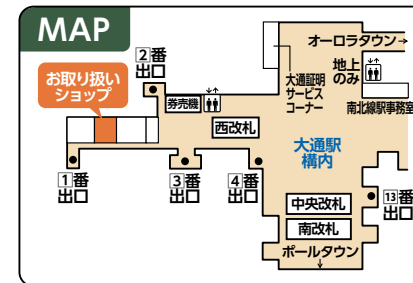
大通駅西側コンコースにあるグッズ販売所。オリジナルグッズをはじめここならではのマニアックなカプセル自販機なども人気。お土産やプレゼントにも喜ばれるグッズがいっぱいです。



地下鉄・路面電車のキーホルダーや靴下、ハンカチなどいろいろなアイテムを取りそろえています。



入ってすぐ正面にある路面電車のミニチュアは一見の価値あり。



札幌市中央区大通西5丁目
地下鉄大通駅西側コンコース内
011-251-0822
8:30~17:30、土日祝、年末年始休業

ショップ案内、通販など
詳しくはこちらから▶



長年市民に親しまれてきた地下鉄路面電車。実はオリジナルグッズも豊富です。キーホルダーのような手軽に購入できるものから、リアルなA1200形の動力つき模型まで、さまざまな種類のグッズが販売所や通販で入手できます。

ひょうりょうかん いん ちかほ TRANSPORTATION MUSEUM

交通資料館 in ちかほ

2023.1月9日(祝) 1日限定開催!

10:00~16:00

場所 札幌駅前通地下広場 北3条交差点広場(西)
 休館中の交通資料館の展示物などを出張展示!

お問い合わせ先 一般財団法人 札幌市交通事業振興公社
 TEL.011-251-0822 (平日8:30~17:30)
 詳しくはホームページをご覧ください。※ホームページは近日公開予定です。
<https://www.stsp.or.jp/>
©当イベントは新型コロナウイルス感染症拡大により中止する場合がございます。その場合、上記HPなどでお知らせいたします。札幌市交通事業振興公社
 主催 札幌市交通事業振興公社 共催 札幌市交通局

地下鉄 謎解きスタンプラリー 2023

2023.1.14 sat ~ 2.19 sun

難易度は「大人向け」です

2つの謎解きコース

ウォーキングコース 雪ミクコース

抽選で素敵な景品をプレゼント!

主催 札幌市交通局 一般財団法人 札幌市交通事業振興公社
 お問い合わせ 一般財団法人 札幌市交通事業振興公社
 TEL: 011-251-0822 (平日8:30~17:30)
 HP: <https://www.stsp.or.jp/>

どサンパス 運賃改定のお知らせ

日頃より路面電車をご利用いただきありがとうございます。
 今般の新型コロナウイルス感染症拡大の影響により、乗車人員が減少しており、今後の路面電車を維持する観点から、「どサンパス」・「モバイル版どサンパス」の運賃改定を実施いたします。ご利用のお客様におかれましては、何卒ご理解いただきますようお願い申し上げます。

改定日	2022年10月1日 始発から	
改定内容	2022年9月30日まで	2022年10月1日から
運賃	370円	400円
利用人数	大人1名 子ども1名	大人1名 子ども2名

※2022年9月30日までに購入された「モバイル版どサンパス」について、2022年10月1日以降に利用を開始する場合は、改定前の適用方法(利用人数:大人1名+子ども1名)によりご乗車いただけます。なお、改定後の運賃との差額のお支払いは不要です。

お問い合わせ先 (一財)札幌市交通事業振興公社 総務企画部経営企画課 011-251-0824 (平日8:30~17:30)
 札幌市交通事業振興公社

子ども絵画展 2022

地下鉄・路面電車

【応募作品の返却について】

★作品の返却期間 令和4年12月1日(木) ~ 令和5年1月20日(金)まで

★作品返却場所 当公社総務企画部事務所
 ※郵送による返却や、地下鉄駅・電車事業所での返却はできません。

【参加賞のお渡しについて】

★作品返却と一緒にお願いします。
 ※返却期間を過ぎますと、参加賞のお渡しはできませんので、ご注意ください。

【営業時間】 応募作品返却場所

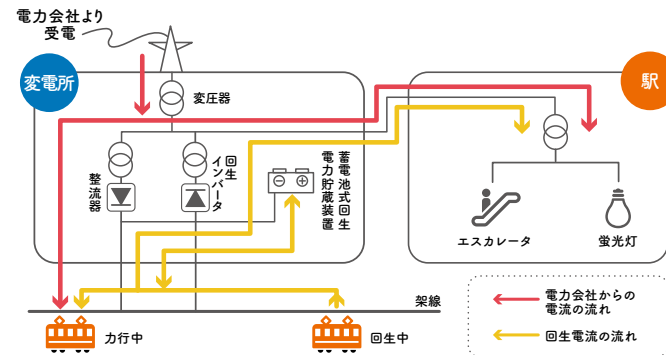
★平日 8:30 ~ 17:30
 ※土日祝日と年末年始(12/9~1/3)は休業です。

SUSTAINABLE DEVELOPMENT GOALS

持続可能な未来のために

電車用電力の省エネルギー化で SDGs

2030年、あなたはどんな札幌に暮らしたいですか?世界共通の目標「SDGs」のためにできること。今回は札幌市営地下鉄が取り組む電車用電力の省エネルギー化について紹介します。



CO₂排出量をさらに削減
 するため、「回生電力」を
 無駄なく有効活用

地下鉄はもともと乗用車などに比べCO₂排出量が少ないエコな乗り物ですが、札幌市交通局では地下鉄のCO₂排出量をさらに削減するさまざまな取り組みを行っています。例えば、電車用電力の省エネルギー化対策として、エネルギー効率の良い車両への更新や、車両の整備状態を良好に保つことで無駄な電力を消費しないよう努めているそうです。

また、車両のブレーキ時に発生する「回生電力」を有効活用しているのもポイント。回生電力とは、電車がブレーキをかけたとき、減速中のモーターを発電機として発生する電力のことです。こうした回生電力を、付近を走行する他の車両や駅舎の電力に活用しています。さらに、使いきれない回生電力を貯めておける「蓄電式回生電力貯蔵装置」で貯蔵し、必要



な時に取り出すことで電車用電力の省エネルギー化をさらに進めています。「蓄電式回生電力貯蔵装置」は平成26年1月から南北線鉄北変電所・中の島変電所、同年2月から東西線南大通変電所で運転を開始しています。



With you Sapporo クロスワード

クイズを解いて 答えて賞品ゲット!



タテのカギ

1. 香水「No.5」などが有名な仏ファッションブランドの創設者は?
2. 谷崎潤一郎原作の小説。何度も映画化されています。
3. 約20年にわたり国際オリンピック委員会(IOC)の会長を務めたのは?
4. ちよっと一杯…。語源は馬をつなぐ横木だという説があります。
5. 6つの数字を選んで当てる宝くじといえば?
6. 日本古来の弦楽器の一つ。「春の海」という曲が有名です。

A					B
1	2		4	5	
7		3	D		
8				9	C
		10			
11				E	
		12			

ヨコのカギ

1. 昔からのおもちゃの一つ。「独楽」とも書きます。
4. 日本語で「男爵」を意味します。7. 音楽会、演奏会のこと。
8. 静まり返っていること。漢字では「静寂」とも書きます。
9. お相撲さんが踏むのは? 10. テニス、卓球、バドミントンなどの球技に欠かせません。
11. 夜になるとこの光に誘われてしまう人も多いのでは? 12. 家具の一つで引き出し収納を指します。

【答えのヒント】…地下鉄などで通る場所と言えば?

答え

A B C D E

今月のプレゼント

A賞



QUOカード (2,000円分) 5名様

B賞



オリジナル ネックストラップ 5名様

応募方法

下記ハガキもしくは
申し込みフォームから
ご応募ください



ハガキ
〒060-8614
一般財団法人札幌市交通事業振興公社
Withyou 2022 冬号クイズ 係行

当選者の発表は、賞品の発送をもって
かえさせていただきます。

応募締切
当日消印有効 2023年2月6日(月)

おしえて! あなたの Love you With you



20代の頃、彼女が帰るとき、地下鉄まで送って行ってウィズユーカードを買って「これを使って」と渡した思い出があります。今は彼女が妻になりつつもは車なのですが地下鉄に乗るときはサピカを渡してこれを使ってと言っています。

(50代・男性)

20代前半中央区南11条付近に住んでおり通勤で市電中島公園通↓すずきの迄をよく利用していました。45年前前は、沿線沿いには市場や雑貨屋などがあり、まさに昭和の街並みでした。すずきのが近いせいか飲み過ぎて終電に乗り遅れることもしばしばあり、住んでいるところが近いので、酔い覚ましで歩いて帰りました。今は歳のせいかちよっと無理かな。

(60代・男性)



3年前の9月末頃、車いすに乗った母を、白内障の手術のため病院に連れていくため、月寒中央駅から地下鉄を利用しました。5月に京都から引越してきたばかりで知らないことだらけで、福祉割引について駅員の方に聞いたところ、該当しないとのことだったのですが、丁寧に説明していただきました。帰り、月寒中央駅で改札を出ようと切符を探していたのですが、見当たらず、一生懸命探していたら、行きで対応していただいた駅員さんが声をかけてくださり親切にしてください。助かりました。札幌の地下鉄には、こんないい方がいるのかと、感激したので覚えておきます。今も時々母と話題にしています。名前はおろか顔も忘れてしまいましたが、若い駅員さんでした。あのときはどうもありがとうございました。

(50代・女性)

長きにわたり、札幌のまちを見守ってきた地下鉄・路面電車。あなたと地下鉄・路面電車との思い出エピソードをお聞かせください。

ご応募いただいた方の中から抽選で合計7名様にプレゼント!

A賞



QUOカード (2,000円分) 2名様

B賞



オリジナル クリアボトル 5名様

応募方法

左記はがきもしくはWebの応募フォームからご応募ください!



応募締切/2023年2月6日(月)
当日消印有効

■応募方法 ハガキまたはWebからご応募ください。
ハガキ: この回答用紙を普通郵便ハガキに貼って下記宛てにお送りください。
Web: <https://campaign-sp.com/withyou/loveyou/>
■ハガキの宛て先
〒060-8614 札幌市中央区大通西5丁目 地下鉄大通駅西側コンコース内
一般財団法人札幌市交通事業振興公社 Withyou冬号係 行
※宛て先不明で返送された場合、賞品の受け取り権利を失います。送付先はお書き間違えのないようお願いします。

フリガナ お名前	姓	名	男・女	歳
〒	□□□□	□□□□	□□	□□
ご住所 ※番地・マンション名 が不明な場合は 郵便番号まで ご記入ください。	職業	職業	職業	職業
お電話	()	-	□会社員	□公務員
			□アルバイト/パート	□自営業・フリー
			□学生	□無職

■おしえて! あなたのLove you with you
・地下鉄・路面電車の思い出エピソードをお書きください。
・ご希望のプレゼントに○印をつけてください。
・ご希望のプレゼントに○印をつけてください。

■Withyouクロスワード
答えは・・・

A賞 (QUOカード2,000円分)
B賞 (オリジナルクリアボトル)

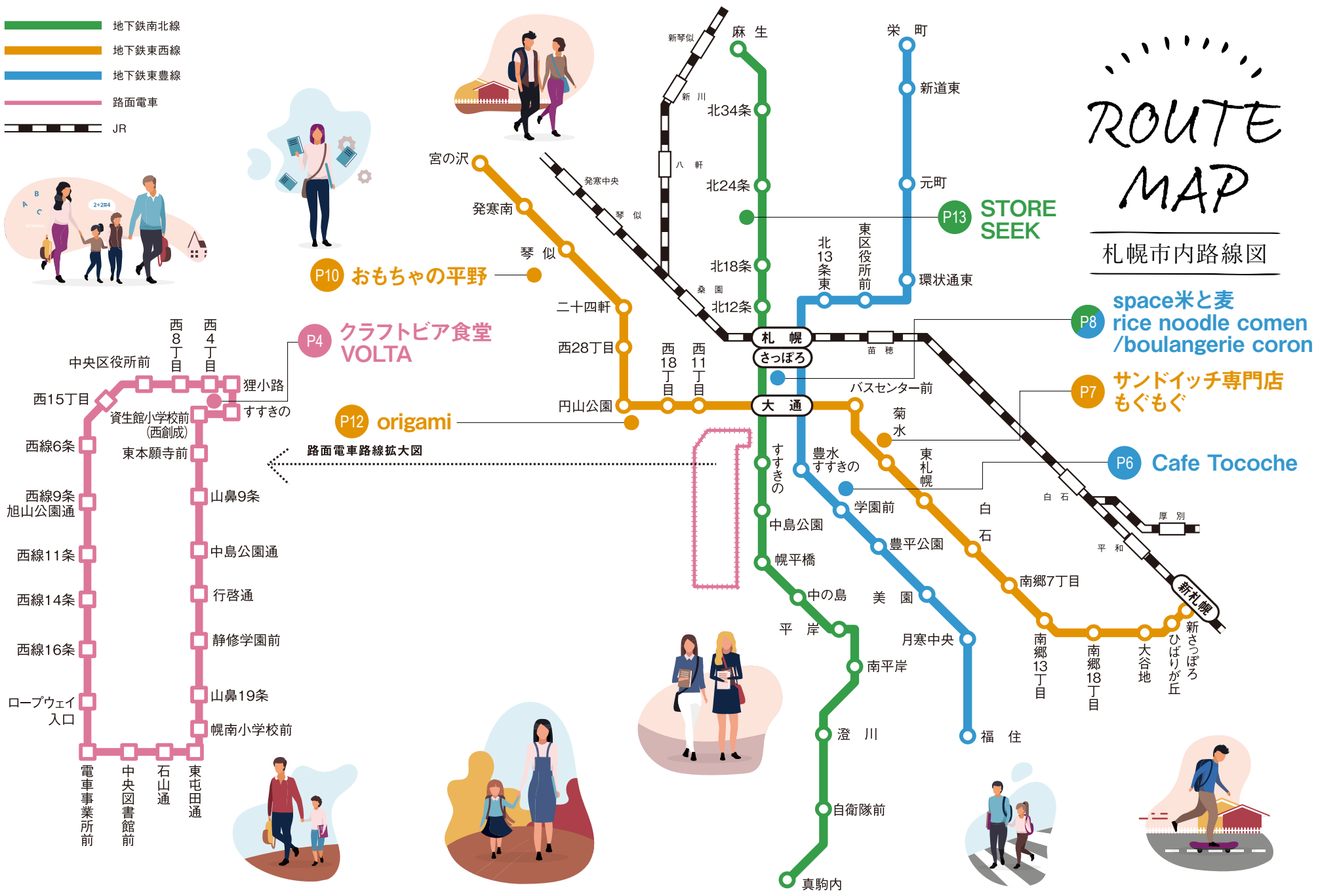
ご記入いただいた個人情報、本件に関するご連絡には利用するほか、法令などで開示を求められた場合を除き、本人の許可なしに第三者に提供はいたしません。

- 地下鉄南北線
- 地下鉄東西線
- 地下鉄東豊線
- 路面電車
- JR



ROUTE MAP

札幌市内路線図



P10 おもちゃの平野

P4 クラフトピア食堂 VOLTA

P12 origami

P13 STORE SEEK

P8 space米と麦
rice noodle comen /boulangerie coron

P7 サンドイッチ専門店 もぐもぐ

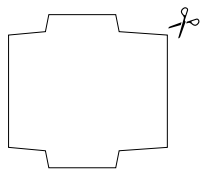
P6 Cafe Tocoche

路面電車路線拡大図

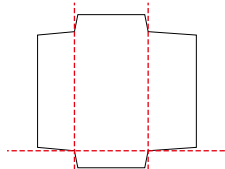
白いブラックサンダー号デザインのポチ袋を作ってみよう!

袋のかたちに合わせて切り取ってのりしろ部分をのりで貼って、ポチ袋を作ってみよう!
小さいお子さんがハサミを使う場合は、危ないので大人のひとと一緒に試してみてくださいね♪

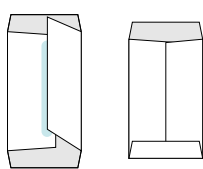
① ハサミで袋の型を切り取る



② ---の位置でそれぞれ山折りする



③ のりしろにのりをつけて張り合わせて完成



①キリトリ✕

①キリトリ✕

①キリトリ✕



のりしろ

のりしろ

①キリトリ✕

①キリトリ✕



似て非なる
と



って、何が違うの?

コーティング
チョコレート

ココアクッキー

プレーンビスケット



コーティング
チョコレート

全粒粉
ビスケット

バター
ビスケット

カシューナッツ



白いブラックサンダーの おいしさの秘密



シリーズ年間販売本数約2億本(※)のチョコバー「ブラックサンダー」の北海道限定土産です。こだわりの北海道ミルクの濃厚なミルク風味と、ココアビスケットの風味を絶妙なバランスで感じられ、1本を最後までおいしく食べられる配合となっています。センターチョコレートに焦がしバターオイルを配合し、まろやかなコクと香ばしさがアップしました。

※2018年出荷ベース

ホワイトサンダーの おいしさの秘密



北海道発酵バターを使用した自社オリジナルのバタービスケット、香ばしさとザクザク食感が特徴の全粒粉ビスケットに加え、バターと相性のいいカシューナッツをたっぷり配合。岩塩を少量加えることでキレのある濃厚な甘さが味わえます。

つまり…

外が白くて中が黒いのが白いブラックサンダー、

外も中も白いのがホワイトサンダーです。

どっちもおいしいので、食べ比べてみてください♪



では問題、
わたしたちは
どちらでしょう?

白いブラックサンダー号

運行中!

白いブラックサンダーは、
札幌市厚別で
製造しています!

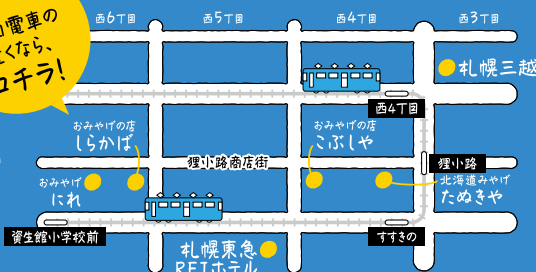


白いブラックサンダー

は、おみやげ菓子販売店にて
お買い求めいただけます。

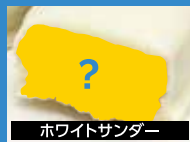
百貨店 観光施設売店 ホテル売店 など

路面電車の
近くなら、
コチラ!



クイズに答えて賞品を当てよう!!

白いブラックサンダーの断面は黒いですが、
ホワイトサンダーの断面は黒い? 白い?



抽選で合計 **20** 名様にプレゼント!

A賞 ご当地限定 **ブラックサンダーセット 10** 名様

- ・白いブラックサンダー(10袋入)
- ・ホワイトサンダー(8袋入)
- ・ピンクなブラックサンダー(10袋入)

B賞 モバイル版路面電車1日乗車券

チケットコード10枚分

※ご利用には、ジョルダン株式会社アプリ
「乗換案内」のインストールと利用登録が必要です。

10 名様

札幌市電の1日乗車券が
スマホで使える!



■応募方法

はがきに①クイズの答え②住所③氏名④年齢
⑤電話番号⑥職業⑦ご希望のプレゼント賞品
⑧市電「白いブラックサンダー号」に関するご意見・
ご感想を明記のうえ、下記の宛先までご応募
ください。

※当選者の発表は、賞品の発送をもってかえさせていただきます。

■宛先

〒060-8614
一般財団法人札幌市交通事業振興公社
「Withyou 2022冬号
白いブラックサンダー号クイズ」係

■応募締切

2023年1月27日(金) 当日消印有効



札幌市交通事業振興公社



有楽製菓株式会社

有楽製菓は札幌市電を応援します