

(一財) 札幌市交通事業振興公社 運輸制服仕様書

(運輸制服上衣他一式)

総務企画部総務課

令和 3 年 度

1 名称

運輸制服上衣他一式

2 品目及び数量

品目	サイズ	購入数量	備考
男性 上衣 (電)	A4	3	
	A8	2	
	AB9	1	
	B8	1	
	B9	1	
	BE8	1	
	E6	1	
合計		10	

品目	サイズ	購入数量	備考
(冬) ズボン 男性	79	2	
	91	3	
合計		5	

品目	サイズ	購入数量	備考
(夏) 男性 ズボン	79	2	
	91	4	
	94	2	
合計		8	

品目	サイズ	購入数量	備考
女性上衣	9M	2	
合計		2	

品目	サイズ	購入数量	備考
女性ベスト	7L	2	
合計		2	

品目	サイズ	購入数量	備考
女性ズボン(夏)	9	2	
合計		2	

合計数量	29
------	----

※ 上記品目ごとの合計数量に変更はないが、サイズごとの数量に変更があった場合は、担当者
と十分に打ち合わせる事。

3 規格等

(1) 規格

特記仕様書のとおり。なお、グレーディング型紙については、札幌市交通局から貸
与する。

(2) サイズ

サイズは、特記仕様書Ⅳのサイズ表に基づくことを原則とする。ただし、サイズ表
の号寸にあてはまらない体型の着用者分については、別途指示する寸法により作成す
るか、又は着用者の体型を採寸したうえで、その体型に合わせた寸法で作成するもの
とする。

(3) その他

落札者は、開札日から土日祝を除く 14 日以内に、「原反出荷引受書」及び「生地
の製造者が証明する品質証明書（素材見本添付）」を総務課職員係に提出し、承認を受け
た者には「生地等確認書」を発行する。

4 その他

(1) 制服等に貼付するバーコードについては、別添バーコードナンバー一覧の通りとす
る。なお、納入の際には指定するエクセルシートにバーコードナンバーを入力のうえ、
納入一覧表として提出すること。

(2) 梱包は 1 着毎にビニール袋に収納したうえで、ダンボール箱に収納すること。なお、
ビニール袋への収納にあたっては、開封せずにバーコードを読み取れ、サイズが容易
に判別できるようにすること。

また、箱の外部には、数量及びサイズの内訳を明記すること。

(3) 梱包に使用する材料などは、極力環境に配慮したものを使用すること。

5 納期限

令和 4 年 3 月 25 日（金）

6 納入場所・検査場所

電車事業所 3 階倉庫

札幌市中央区南 21 条西 16 丁目 2-20

7 その他

不明な点などは当公社と十分打ち合わせる事。

担当 : 一般財団法人札幌市交通事業振興公社 総務企画部総務課職員係
Tel.011-251-0823 塚田・室谷

バーコードナンバー一覧

1 バーコードナンバーの考え方

(1) バーコードについては、JANコード(13桁)とし、以下の通り作成する。

品名コード		部署 コード	シリアルナンバー									※	
		9											

※はチェックデジット

(2) 札幌市交通局にて発注している(一財)札幌市交通事業振興公社用制服と同一のバーコードナンバーを用いないこと

2 品名コード一覧

品名	品名コード
男性 上衣(電)	11
男性 スボン 冬(電)	12
男性 スボン 夏(電)	13
女性 上衣(電)	21
女性 ベスト(電)	23
女性 スボン 夏(電)	25

3 シリアルナンバー

シリアルナンバーは、以下の番号から始めることとする。

性別	品名	シリアルナンバー
男性	男性上衣(電)	000000401
	男性スボン 冬(電)	000000201
	男性スボン 夏(電)	000000201
女性	女性上衣(電)	000000101
	女性ベスト(電)	000000101
	女性スボン 夏(電)	000000101

(一財)札幌市交通事業振興公社

運輸制服特記仕様書

(運輸制服上衣他一式)

特記仕様書の構成

◆ 仕様書Ⅰ	適用対象
◆ 仕様書Ⅱ	縫製
◆ 仕様書Ⅲ	型紙
◆ 仕様書Ⅳ	サイズ

〈適用対象〉

仕様書 I

依頼者	一般財団法人札幌市交通事業振興公社
服種	男性運輸制服 上衣
形式	ノッチドラベル、シングル前打合せ、3つ釦3つ掛け、左胸ポケット、両腰両玉縁フラップポケット 内両胸両玉縁フラップポケット、内左胸ペンポケット、サイドベンツ、2枚袖、右胸指定柄エンブレム付き 上衿周囲ゴールド配色テープ付き

使用素材規格

		表地	裏地	袋地	芯地
素材名		ギャバジン	タフタ	T/Cスレーキ	接着芯
組織		2/1斜紋	平織	綾織	平織
混用率 (±5%以内)		再生ポリエステル 70% ウール 30%	ポリエステル 100%	ポリエステル65% 綿35%	ポリエステル 100%
見掛番手・織度 (±5%以内)	タテ	1/30	56dtex	45/1	56dtex
	ヨコ	1/30	84dtex	45/1	56dtex
密度 (10cm間)	タテ	310本以上	103本以上/2.54cm間	125本以上/2.54cm	84本以上/2.54cm間
	ヨコ	220本以上	73本以上/2.54cm間	65本以上/2.54cm間	58本以上/2.54cm間
質量		183g/㎡以上	52g/㎡	140g/㎡	53g/㎡
寸法変化率	タテ	±3%以内	±1.0%以内	±2%以内	
	ヨコ	±3%以内	±1.0%以内	±2%以内	
引張強さ	タテ	1050N以上	440N以上		
	ヨコ	790N以上	430N以上		
引裂強さ	タテ	47N以上	10N以上		
	ヨコ	39N以上	10N以上		
ピリング		4級以上			
伸長率	ヨコ	6.0%以上			
防皺率	タテ	90%以上			
	ヨコ	90%以上			
染色堅牢度	耐光	4級以上	4級以上	4級以上	4級以上
	洗濯	4級以上	4級以上	4級以上	4級以上
	汗	4級以上	4級以上	4級以上	4級以上
	乾摩擦	4級以上	4級以上	4級以上	4級以上
色		ブラウン	茶	黒	黒
測色	色相 (H)	8.6YR			
	明度 (V)	2.7			
	彩度 (C)	1.0			
	色差 (ΔE)	0.5以内			
生地幅		152cm以上	122cm	122cm	122cm

以上の規格、またはこれに準ずるもの

使用箇所	前身頃、脇身頃、後ろ身頃、外袖、内袖、見返し、表上衿、月腰、箱布、表フラップ、玉縁布、向こう布	総裏仕立て 裏前身頃、裏脇身頃 裏後身頃、裏外袖 裏内袖、裏フラップ 三角フラップ	各ポケット袋布	前身頃、見返し、ベンツ、脇・後ろ身頃箱布、玉縁布、袖口、表衿、地衿、月腰 表フラップ、各ポケット力芯 内ポケット口布、内ポケット口力芯
用尺 (A6サイズ1点裁ち)	185cm	150cm	55cm	170cm

糸

	品質	色	番手	針目
地縫い	ポリエステル100%	表地同色	#50	3cm間14針±1
ステッチ	ポリエステル100%	表地同色	#50	3cm間14針±1

その他付属

	品質	規格	色	用尺	備考
指定釦 (別途指定)	真鍮製	21mm	アンティークゴールド	3個	前肩線挟み込み
指定釦 (別途指定)	真鍮製	15mm	アンティークゴールド	6個	指定色柄
釦	ポリエステル100%	15mm	黒	2個	内ポケット用
テープ (ゴールド)	レーヨン100% 古代金糸蒸着	6mm幅	指定色ゴールド	50cm	上衿
カラークロス	ポリエステル100%	95cm幅		35cm	地衿
胸増芯	綿50% レーヨン35% ウール15%	シングル	グレー	1組	
衿綿	綿25% レーヨン30% ポリエステル35% 毛10%		黒	1組	
肩パット	ポリエステル100%	10mm	黒	1組	
吊りテープ	ポリエステル100%	9mm幅	黒	10cm	衿吊り
衿芯	ポリエステル100%		黒		衿用
伸び止めテープ	ポリエステル65% 綿35%	10mm幅 ストレート	黒		返り線1.0cm奥側
伸び止めテープ	ポリエステル65% 綿35%	15mm幅 ハーフバイアス	黒		前肩線、衿ぐり(前後) 袖ぐり、ラベル〜前端
バーコード	サテン生地 (つや消し)		白地に黒印字	2枚	熱接着
その他	エンブレム (別途指定 交通事業振興公社: STSPロゴ) 片布、号数表示・・・各1枚				

※用尺・規格に関してはNUCパターンに準ずる

〈適用対象〉

仕様書 I

依頼者	一般財団法人札幌市交通事業振興公社
服種	男性運輸制服 ズボン(冬)
形式	ツータック、ループ付きウエストベルト、前両腰切りポケット、前右腰片玉縁ポケット 後両腰片玉縁ポケット(左のみ釦止め)、膝裏仕立て

使用素材規格

		表地	裏地	袋地	芯地
素材名		ギャバジン	タフタ	T/Cスレーキ	不織布
組織		2/1斜紋	平織	綾織	平織
混用率 (±5%以内)		再生ポリエステル 70% ウール 30%	ポリエステル 100%	ポリエステル65% 綿35%	ポリエステル70% レーヨン 30%
見掛番手・織度 (±5%以内)	タテ	1/30	56dtex	45/1	
	ヨコ	1/30	84dtex	45/1	
密度 (10cm間)	タテ	310本以上	105本以上/2.54cm間	125本以上/2.54cm	
	ヨコ	220本以上	77本以上/2.54cm間	65本以上/2.54cm間	
質量		183g/m ² 以上	52g/m ²	140g/m ²	42g/m ²
寸法変化率	タテ	±3%以内	±1.0%以内	±2%以内	
	ヨコ	±3%以内	±1.0%以内	±2%以内	
引張強さ	タテ	1050N以上	380N以上		
	ヨコ	790N以上	360N以上		
引裂強さ	タテ	47N以上	10N以上		
	ヨコ	39N以上	10N以上		
ピリング		4級以上			
伸長率		ヨコ 6.0%以上			
防皺率	タテ	90%以上			
	ヨコ	90%以上			
染色堅牢度	耐光	4級以上	4級以上	4級以上	4級以上
	洗濯	4級以上	4級以上	4級以上	4級以上
	汗	4級以上	4級以上	4級以上	4級以上
	乾摩擦	4級以上	4級以上	4級以上	4級以上
色		ブラウン	黒	黒	黒
測色	色相 (H)	8.6YR			
	明度 (V)	2.7			
	彩度 (C)	1.0			
	色差 (ΔE)	0.5以内			
生地幅		152cm以上	72cm	122cm	100cm
以上の規格、またはこれに準ずるもの					
使用箇所		前ズボン、後ろズボン、前立、天狗 タブ、口布、向こう布、玉縁布、腰ベルト、 ベルトループ	膝裏	各ポケット袋布	前立て、天狗、タブ 玉縁布、ポケット力 芯、ポケット口布
用尺(82サイズ1点裁ち)		150cm	75cm	60cm	30cm

糸					
	品質	色	番手	針目	
地縫い	ポリエステル100%	表地同色	#50	3cm間14針±1	
ステッチ	ポリエステル100%	表地同色	#50	3cm間14針±1	
その他付属					
	品質	規格	色	用尺	備考
釦	ポリエステル100%	15mm	黒	2個	
前カン	真鍮100%	550	黒メッキ	1組	前肩線挟み込み
ファスナー	#4EFR	18cm	黒	1本	
マーベルト	ポリエステル100%	70mm幅	黒	100cm	滑り止め付
インサイドベルト	ポリエステル100%	38mm/58mm幅	グレー	135cm	
伸び止めテープ	ポリエステル65% 綿35%	10mm幅ストレート	黒		ポケット口
伸び止めテープ	ポリエステル65% 綿35%	15mm幅 ハーフバイアス	黒		ファスナー付け
スケルトン芯	ポリエステル65% 綿35%	23mm幅	黒		前カン部
バーコード	サテン生地(つや消し)		白地に黒印字	2枚	熱接着
その他	片布、号数表示、裾上げテープ・・・各1枚				

※用尺・規格に関してはNUCパターンに準ずる

〈適用対象〉

仕様書 I

依頼者	一般財団法人札幌市交通事業振興公社
服種	男性運輸制服 ズボン(夏)
形式	ツータック、ループ付きウエストベルト、前両腰切りポケット、前右腰片玉縁ポケット 後両腰片玉縁ポケット(左のみ釦止め)、膝裏仕立て

使用素材規格

		表地	裏地	袋地	芯地
素材名		トロピカル	タフタ	T/Cスレーキ	不織布
組織		1/1平織	平織	綾織	平織
混用率 (±5%以内)		再生ポリエステル 80% ウール 20%	ポリエステル 100%	ポリエステル65% 綿35%	ポリエステル70% レーヨン 30%
見掛番手・織度 (±5%以内)	タテ	2/52	56dtex	45/1	
	ヨコ	2/52	84dtex	45/1	
密度(10cm間)	タテ	226本以上	105本以上/2.54cm間	125本以上/2.54cm	
	ヨコ	198本以上	77本以上/2.54cm間	65本以上/2.54cm間	
質量		176g/m ² 以上	52g/m ²	140g/m ²	
寸法変化率	タテ	±2.0%以内	±1.0%以内	±2%以内	
	ヨコ	±2.0%以内	±1.0%以内	±2%以内	
引張強さ	タテ	860N以上	380N以上		
	ヨコ	775N以上	360N以上		
引裂強さ	タテ	23N以上	10N以上		
	ヨコ	23N以上	10N以上		
ピリング		4級以上			
防皺率	タテ	80%以上			
	ヨコ	80%以上			
染色堅牢度	耐光	4級以上	4級以上	4級以上	4級以上
	洗濯	4級以上	4級以上	4級以上	4級以上
	汗	4級以上	4級以上	4級以上	4級以上
	乾摩擦	4級以上	4級以上	4級以上	4級以上
色		ブラウン	黒	黒	黒
測色	色相 (H)	5.8Y			
	明度 (V)	2.9			
	彩度 (C)	1.6			
	色差 (ΔE)	0.5以内			
生地幅		152cm以上	72cm	122cm	100cm
以上の規格、またはこれに準ずるもの					
使用箇所		前パンツ、後ろパンツ、前立、天狗 タブ、口布、向こう布、玉縁布、腰ベルト ベルトループ	膝裏	各ポケット袋布	前立て、天狗、タブ 玉縁布、ポケット力 芯、ポケット口布
用尺(82サイズ1点裁ち)		150cm	75cm	60cm	30cm

糸					
	品質	色	番手	針目	
地縫い	ポリエステル100%	表地同色	#50	3cm間14針±1	
ステッチ	ポリエステル100%	表地同色	#50	3cm間14針±1	
その他付属					
	品質	規格	色	用尺	備考
釦	ポリエステル100%	15mm	黒	2個	
前カン	真鍮100%	550	黒メッキ	1組	
ファスナー	#4EFR	18cm	黒	1本	前肩線挟み込み
マーベルト	ポリエステル100%	70mm幅	黒	100cm	滑り止め付
インサイドベルト	ポリエステル100%	33mm幅	黒	135cm	
伸び止めテープ	ポリエステル65% 綿35%	10mm幅ストレート	黒		ポケット口
伸び止めテープ	ポリエステル65% 綿35%	15mm幅 ハーフバイアス	黒		ファスナー付け
スケルトン芯	ポリエステル65% 綿35%	23mm幅	黒		前カン部
バーコード	サテン生地(つや消し)		白地に黒印字	2枚	熱接着
その他	片布、号数表示、裾上げテープ・・・各1枚				

※用尺・規格に関してはNUCパターンに準ずる

〈適用対象〉

仕様書 I

依頼者	一般財団法人札幌市交通事業振興公社
服種	女性運輸制服 上衣
形式	ノッチドラベル、シングル前打合せ、3つ釦3つ掛け、左胸箱ポケット、両腰両玉縁フラップポケット 内両胸両玉縁フラップポケット、内左胸ペンポケット、サイドペントツ、2枚袖、右胸指定柄エンブレム付き 上衿周囲ゴールド配色テープ付き

使用素材規格

		表地	裏地	袋地	芯地
素材名		ギャバジン	タフタ	T/Cスレーキ	接着芯
組織		2/1斜紋	平織	綾織	平織
混用率 (±5%以内)		再生ポリエステル 70% ウール 30%	ポリエステル 100%	ポリエステル65% 綿35%	ポリエステル 100%
見掛番手・織度 (±5%以内)	タテ	1/30	56dtex	45/1	56dtex
	ヨコ	1/30	84dtex	45/1	56dtex
密度 (10cm間)	タテ	310本以上	103本以上/2.54cm間	125本以上/2.54cm間	84本以上/2.54cm間
	ヨコ	220本以上	73本以上/2.54cm間	65本以上/2.54cm間	58本以上/2.54cm間
質量		183g/m ² 以上	52g/m ²	140g/m ²	53g/m ²
寸法変化率	タテ	±3%以内	±1.0%以内	±2%以内	
	ヨコ	±3%以内	±1.0%以内	±2%以内	
引張強さ	タテ	1050N以上	440N以上		
	ヨコ	790N以上	430N以上		
引裂強さ	タテ	47N以上	10N以上		
	ヨコ	39N以上	10N以上		
ピリング		4級以上			
伸長率		ヨコ 6.0%以上			
防皺率	タテ	90%以上			
	ヨコ	90%以上			
染色堅牢度	耐光	4級以上	4級以上	4級以上	4級以上
	洗濯	4級以上	4級以上	4級以上	4級以上
	汗	4級以上	4級以上	4級以上	4級以上
	乾摩擦	4級以上	4級以上	4級以上	4級以上
色		ブラウン	茶	黒	黒
測色	色相 (H)	8.6YR			
	明度 (V)	2.7			
	彩度 (C)	1.0			
	色差 (ΔE)	0.5以内			
生地幅		152cm以上	122cm	122cm	122cm
以上の規格、またはこれに準ずるもの					
使用箇所		前身頃、脇身頃、 後ろ身頃、外袖 内袖、見返し 表上衿、地衿、月腰 箱布、表フラップ 玉縁布、向こう布	総裏仕立て 裏前身頃、裏脇身頃 裏後ろ身頃、裏外袖 裏内袖、裏フラップ 三角フラップ	各ポケット袋布	前身頃、見返し、ペントツ、 脇身頃袖ぐり、脇・後ろ身頃裾 箱布、玉縁布、袖口、表衿、地衿、月腰 表フラップ、各ポケット力芯 内ポケット口布、内ポケット口力芯
用尺(9M号サイズ1点裁ち)		150cm	170cm	40cm	145cm

糸

	品質	色	番手	針目
地縫い	ポリエステル100%	表地同色	#50	3cm間14針±1
ステッチ	ポリエステル100%	表地同色	#50	3cm間14針±1

その他付属

	品質	規格	色	用尺	備考
指定釦 (別途指定)	真鍮製	21mm	アンティークゴールド	3個	指定色柄
指定釦 (別途指定)	真鍮製	15mm	アンティークゴールド	6個	指定色柄
釦	ポリエステル100%	15mm	黒	2個	内ポケット用
テープ (ゴールド)	レーヨン100%古代金糸蒸着	6mm幅	指定色ゴールド	50cm	上衿
衿綿	綿25% レーヨン30% ポリエステル35% 毛10%		黒	1組	
肩パット	ポリエステル50% 綿25% ウール25%	10mm	黒	1組	
吊りテープ	ポリエステル100%	9mm幅	黒	10cm	衿吊り
伸び止めテープ	ポリエステル65% 綿35%	10mm幅ストレート	黒		返り線1.0cm奥側
伸び止めテープ	ポリエステル65% 綿35%	15mm幅 ハーフバイアス	黒		前肩線、衿ぐり(前後) 袖ぐり、ラベル〜前端
バーコード	サテン生地 (つや消し)		白地に黒印字	2枚	熱接着
その他	エンブレム (別途指定)	交通事業振興公社 : STSPロゴ)、片布、号数表示・・・各1枚			

※用尺・規格に関してはNUCパターンに準ずる

〈適用対象〉

仕様書 I

依頼者	一般財団法人札幌市交通事業振興公社
服種	女性運輸制服 ベスト
形式	Vネック、シングル前打合せ、4つ釦4つ掛け、左胸ポケット、両腰両玉縁フラップポケット、後脇裾スリット入り 総裏仕立て、右胸指定柄エンブレム付き

使用素材規格

		表地	裏地	袋地	芯地
素材名		ギャバジン	タフタ	T/Cスレーキ	接着芯
組織		2/1斜紋	平織	綾織	平織
混用率 (±5%以内)		再生ポリエステル 70% ウール 30%	ポリエステル 100%	ポリエステル65% 綿35%	ポリエステル 100%
見掛番手・織度 (±5%以内)	タテ	1/30	56dtex	45/1	56dtex
	ヨコ	1/30	84dtex	45/1	56dtex
密度 (10cm間)	タテ	310本以上	103本以上/2.54cm間	125本以上/2.54cm間	84本以上/2.54cm間
	ヨコ	220本以上	73本以上/2.54cm間	65本以上/2.54cm間	58本以上/2.54cm間
質量		183g/㎡以上	52g/㎡	140g/㎡	53g/㎡
寸法変化率	タテ	±3%以内	±1.0%以内	±2%以内	
	ヨコ	±3%以内	±1.0%以内	±2%以内	
引張強さ	タテ	1050N以上	440N以上		
	ヨコ	790N以上	430N以上		
引裂強さ	タテ	47N以上	10N以上		
	ヨコ	39N以上	10N以上		
ピリング		4級以上			
伸長率	ヨコ	6.0%以上			
防皺率	タテ	90%以上			
	ヨコ	90%以上			
染色堅牢度	耐光	4級以上	4級以上	4級以上	4級以上
	洗濯	4級以上	4級以上	4級以上	4級以上
	汗	4級以上	4級以上	4級以上	4級以上
	乾摩擦	4級以上	4級以上	4級以上	4級以上
色		ブラウン	茶	黒	黒
測色	色相 (H)	8.6YR			
	明度 (V)	2.7			
	彩度 (C)	1.0			
	色差 (ΔE)	0.5以内			
生地幅		152cm以上	122cm	122cm	122cm
以上の規格、またはこれに準ずるもの					
使用箇所		前身頃、前脇身頃、後脇身頃、後身頃、前見返し、後ろ衿ぐり見返し、前袖ぐり見返し、後袖ぐり見返し、箱布、表フラップ、玉縁布	総裏仕立て 裏前身頃、裏前脇身頃、裏後脇身頃、裏後身頃、裏フラップ	各ポケット袋布	前身頃、前脇身頃、前身返し、後衿ぐり身返し、フラップ表箱布、玉縁布、ポケット力芯
用尺(9M号サイズ1点裁ち)		100cm	105cm	25cm	95cm

糸						
		品質	色	番手	針目	
地縫い		ポリエステル100%	表地同色	#50	3cm間14針±1	
ステッチ		ポリエステル100%	表地同色	#50	3cm間14針±1	
その他付属						
		品質	規格	色	要尺	備考
指定釦 (別途指定)		真鍮製	18mm	アンティークゴールド	4個	指定色柄
伸び止めテープ		ポリエステル65% 綿35%	10mm幅ストレート	黒		スリット
伸び止めテープ		ポリエステル65% 綿35%	15mm幅 ハーフバイアス	黒		後衿ぐり～前衿ぐり～前 袖ぐり、前肩
バーコード		サテン生地 (つや消し)		白地に黒印字		熱接着
その他		エンブレム (別途指定)	交通事業振興公社: STSPロゴ、片布、号数表示・・・各1枚			

※用尺・規格に関してはNUCパターンに準ずる

〈適用対象〉

仕様書 I

依頼者	一般財団法人札幌市交通事業振興公社
服種	女性運輸制服 スラックス(夏)
形式	ワンタック、ウエストゴム入り、ループ付きウエストベルト、前両腰切りポケット、前右腰片玉縁ポケット 後両腰片玉縁ポケット(左のみ釦止め)、膝裏仕立て

使用素材規格

		表地	裏地	袋地	芯地
素材名		トロピカル	タフタ	T/Cスレーキ	不織布
組織		1/1平織	平織	綾織	平織
混用率 (±5%以内)		再生ポリエステル 80% ウール 20%	ポリエステル 100%	ポリエステル65% 綿35%	ポリエステル70% レーヨン 30%
見掛番手・織度 (±5%以内)	タテ	2/52	56dtex	45/1	
	ヨコ	2/52	84dtex	45/1	
密度(10cm間)	タテ	226本以上	105本以上/2.54cm間	125本以上/2.54cm	
	ヨコ	198本以上	77本以上/2.54cm間	65本以上/2.54cm間	
質量		176g/m ² 以上	52g/m ²	140g/m ²	42g/m ²
寸法変化率	タテ	±2.0%以内	±1.0%以内	±2%以内	
	ヨコ	±2.0%以内	±1.0%以内	±2%以内	
引張強さ	タテ	860N以上	380N以上		
	ヨコ	775N以上	360N以上		
引裂強さ	タテ	23N以上	10N以上		
	ヨコ	23N以上	10N以上		
ピリング		4級以上			
防皺率	タテ	80%以上			
	ヨコ	80%以上			
染色堅牢度	耐光	4級以上	4級以上	4級以上	4級以上
	洗濯	4級以上	4級以上	4級以上	4級以上
	汗	4級以上	4級以上	4級以上	4級以上
	乾摩擦	4級以上	4級以上	4級以上	4級以上
色		ブラウン	黒	黒	黒
測色	色相 (H)	5.8Y			
	明度 (V)	2.9			
	彩度 (C)	1.6			
	色差 (ΔE)	0.5以内			
生地幅		152cm以上	122cm	122cm	122cm
以上の規格、またはこれに準ずるもの					
使用箇所		前パンツ、後ろパンツ、見返し、持ち出し、 口布、向こう布、玉縁布、腰ベルト、ベルト ループ	膝裏	各ポケット袋布	見返し、持ち出し 玉縁布、口布、ポ ケットカ芯
用尺(9号サイズ1点裁ち)		135cm	65cm	50cm	30cm

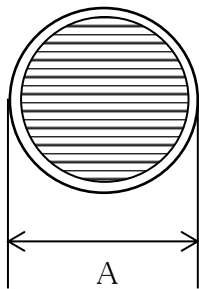
糸					
	品質	色	番手	針目	
地縫い	ポリエステル100%	表地同色	#50	3cm間14針±1	
ステッチ	ポリエステル100%	表地同色	#50	3cm間14針±1	
その他付属					
	品質	規格	色	用尺	備考
釦	ポリエステル100%	15mm	ブラックネイビー	1個	
前カン	真鍮100%	550	黒メッキ	1組	
ファスナー	#4EFR	18cm	ブラックネイビー	1本	
ゴム	オペロンゴム	25mm幅	黒	20cm	
インサイドベルト	ポリエステル100%	30mm幅	黒	50cm	
滑止めテープ	オペロン付	20mm幅	黒/ブルー		
吊りテープ	ノリッチテープ	6mm幅	黒	40cm	
伸び止めテープ	ポリエステル65% 綿35%	10mm幅ストレート	黒		ポケット口
伸び止めテープ	ポリエステル65% 綿35%	15mm幅 ハーフバイアス	黒		ファスナー付け
スケルトン芯	ポリエステル65% 綿35%	23mm幅	黒		前カン部
バーコード	サテン生地(つや消し)		白地に黒印字	2枚	熱接着
その他	片布、号数表示、裾上げテープ・・・各1枚				

※用尺・規格に関してはNUCパターンに準ずる

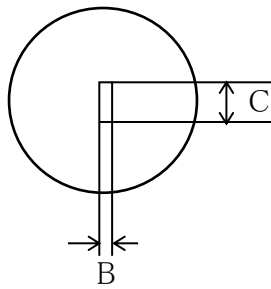
指定金属釦



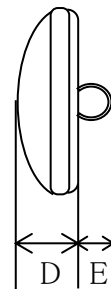
表面



裏面



側面



素材	真鍮材料				
色	アンティークゴールドメッキ				
仕様	真鍮材料 かぶせ釦				
寸法	A 21mm	B 1.3mm	C 5.5mm	D 5.2mm	E 4.3mm
	A 15mm	B 1.2mm	C 5.4mm	D 4.1mm	E 4.4mm

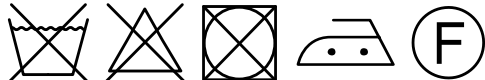
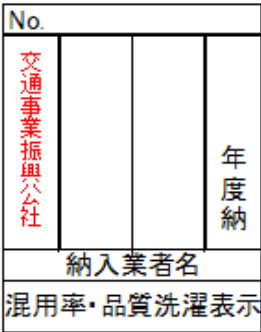
許容差±0.5mm

仕 様 書 Ⅱ

男性運輸制服 上衣

<縫 製>

(単位：cm)

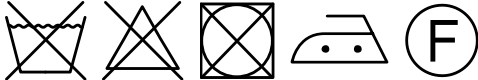
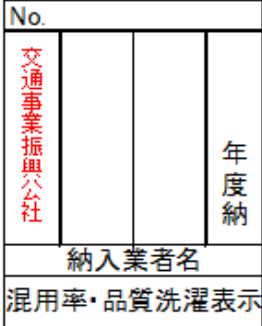
縫い代及び 折り上げ (上がり寸法)	身頃裾、袖口・・・4. 0 後ろ中心、フラップ付け側・・・1. 5 肩、パネル縫い目、袖下・・・1. 2 上衿と月腰接ぎ線・・・0. 5 その他・・・1. 0
裁ち目	前見返し裾は、手で細かくかがる。総裏仕立て。
手仕事	裾かがり及び仕上げ
号数表示	内側衿ぐり下部に挟み付け
品質洗濯表示	片布に記入  マークに直接アイロンを掛けないようにして下さい。 アイロンを掛ける際はあて布を使用して下さい。
片布	 縦7cm×横5cm(周囲縫い代0.5cm含む プリント印刷) 下前内ポケット下部裏地に縫着
バーコード	内側襟下裏地、内側右胸ポケット袋地に熱接着し、周囲をコバミシンで縫着 熱接着は、180度で20秒以上
注意事項	裁断 <ul style="list-style-type: none"> ・ 全てのハギ裁ちは認めない ・ 型入れは布目を正しく合わせて行なうこと 縫製 <ul style="list-style-type: none"> ・ 各部の縫い合わせは優美で、縫いはずれ、縫目曲がり、つれ、たるみ等がないこと ・ 縫い始め、縫い終わりの返し縫いは十分に行なうこと ・ 衿、ラペル、両腰ポケット、切替えは左右対称とすること ・ 上衿は衿腰付きとすること ・ ラペル折り返し線おくに星止めをすること ・ 中間プレス前身頃縫製工程途中2回以上すること ・ ポケット口、パンツ止まりには門止めを行うこと ・ エンブレムは指定の位置に付けること ・ 配色テープは指定の位置に付けること 仕上げ <ul style="list-style-type: none"> ・ 糸屑は丁寧に取り除くこと ・ 素材に適したプレス条件で仕上げること

仕様書 II

男性運輸制服 ズボン(冬・夏)

<縫製>

(単位: cm)

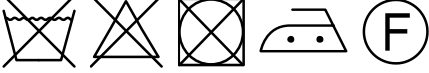
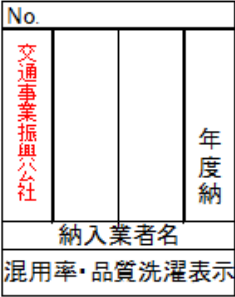
縫い代及び 折り上げ (上がり寸法)	ベルト後中心・・・3.0 脇縫い目、股下・・・1.2 裾・・・0 その他・・・1.0
裁ち目	表裏ともにオーバーロック始末、膝裏仕立て
手仕事	釦付け及び仕上げ
号数表示	前ファスナー開きから左側、裏面のマーベルト下に挟み付け
品質洗濯表示	<p>片布に記入</p>  <p>アイロンを掛ける際はあて布を使用して下さい。</p>
片布	 <p>縦7cm×横5cm(周囲縫い代0.5cm含む プリント印刷) 号数表示下袋地に縫着</p>
バーコード	右後ろポケット上部腰ベルト外側、左後ろポケット内袋地に熱接着し 周囲をコバミシンで縫着。熱接着は、180度で20秒以上
注意事項	<p>裁断</p> <ul style="list-style-type: none"> 全てのハギ裁ちは認めない(但し、腰帯の尻縫い上端を除く) 型入れは布目を正しく合わせて行なうこと <p>縫製</p> <ul style="list-style-type: none"> 各部の縫い合わせは優美で、縫いはずれ、縫目曲がり、つれ、たるみ等がないこと 縫い始め、縫い終わりの返し縫いは十分に行なうこと ウォッチポケット以外の前後ポケット、タック、ダーツは左右対称とすること ファスナー開き、ポケット口には閉止めを行うこと <p>仕上げ</p> <ul style="list-style-type: none"> 糸屑は丁寧に取り除くこと 素材に適したプレス条件で仕上げること 折り目はシャープに仕上げること

仕 様 書 II

女性運輸制服 上衣

<縫 製>

(単位：cm)


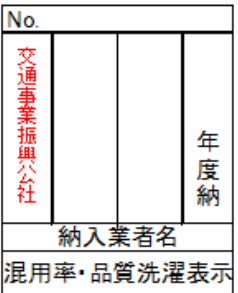
縫い代及び 折り上げ (上がり寸法)	身頃裾、袖口・・・・・・・・・・4. 0 後ろ中心、フラップ付け側・・・・1. 5 肩、パネル縫い目、袖下・・・・1. 2 上衿と月腰接ぎ線・・・・・・0. 5 その他・・・・・・・・・・・・・1. 0
裁ち目	前見返し裾は、手で細かくかがる。総裏仕立て。
手仕事	裾かかり及び仕上げ
号数表示	内側衿ぐり下部に挟み付け
品質洗濯表示	片布に記入  マークに直接アイロンを掛けないようにして下さい。 アイロンを掛ける際はあて布を使用して下さい。
片布	 マークに直接アイロンを掛けないようにして下さい。 縦7cm×横5cm(周囲縫い代0.5cm含む プリント印刷) 下前内ポケット下部裏地に縫着
バーコード	内側襟下裏地、内側右胸ポケット袋地に熱接着し、周囲をコバミシンで縫着 熱接着は、180度で20秒以上
注意事項	裁断 <ul style="list-style-type: none"> ・ 全てのハギ裁ちは認めない ・ 型入れは布目を正しく合わせて行なうこと 縫製 <ul style="list-style-type: none"> ・ 各部の縫い合わせは優美で、縫いはずれ、縫目曲がり、つれ、たるみ等がないこと ・ 縫い始め、縫い終わりの返し縫いは十分に行なうこと ・ 衿、ラベル、両腰ポケット、切替えは左右対称とすること ・ 上衿は衿腰付きとすること ・ ラベル折り返し線おくに星止めをすること ・ 中間プレス前身頃縫製工程途中2回以上すること ・ ポケット口、ベント止まりには閉止めを行うこと ・ エンブレムは指定の位置に付けること ・ 配色テープは指定の位置に付けること 仕上げ <ul style="list-style-type: none"> ・ 糸屑は丁寧に取り除くこと ・ 素材に適したプレス条件で仕上げること

仕様書 II

女性運輸制服 ベスト

<縫製>

(単位: cm)

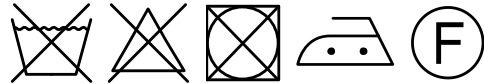
縫い代及び 折り上げ (上がり寸法)	裾・・・・・・・・・・4.0 後ろ中心、フラップ付け側・・・1.5 肩、パネル縫い目・・・・・・・・1.2 上衿と月腰接ぎ線・・・・・・・・0.5 その他・・・・・・・・・・1.0
裁ち目	前見返し裾は、手で細かくかがる。総裏仕立て。
手仕事	裾かがり及び仕上げ
号数表示	内側衿ぐり下部に挟み付け
品質洗濯表示	<p>片布に記入</p>  <p>マークに直接アイロンを掛けないようにして下さい。 アイロンを掛ける際はあて布を使用して下さい。</p>
片布	 <p>マークに直接アイロンを掛けないようにして下さい。 縦7cm×横5cm(周囲縫い代0.5cm含む プリント印刷) 下前内ポケット下部裏地に縫着</p>
バーコード	内側襟下裏地、左胸箱ポケット袋地に熱接着し、周囲をコバミシンで縫着 熱接着は、180度で20秒以上
注意事項	<p>裁断</p> <ul style="list-style-type: none"> 全てのハギ裁ちは認めない 型入れは布目を正しく合わせて行なうこと <p>縫製</p> <ul style="list-style-type: none"> 各部の縫い合わせは優美で、縫いはずれ、縫目曲がり、つれ、たるみ等がないこと 縫い始め、縫い終わりの返し縫いは十分に行なうこと 両腰ポケット、切替えは左右対称とすること 中間プレス前身頃縫製工程途中2回以上すること ポケット口、スリット止まりには罫止めを行うこと エンブレムは指定の位置に付けること <p>仕上げ</p> <ul style="list-style-type: none"> 糸屑は丁寧に取り除くこと 素材に適したプレス条件で仕上げること

仕 様 書 II

女性運輸制服 スラックス (冬・夏)

<縫 製>

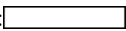
(単位：cm)

縫い代及び 折り上げ (上がり寸法)	後中心・・・1.5 脇縫い目、股下・・・1.2 裾・・・0 その他・・・1.0
裁ち目	表裏ともにオーバーロック始末、膝裏仕立て
手仕事	釦付け及び仕上げ
号数表示	前ファスナー開きから左側、裏面のベルト下に挟み付け
品質洗濯表示	片布に記入  アイロンを掛ける際はあて布を使用して下さい。
片布	 縦7cm×横5cm(周囲縫い代0.5cm含む) プリント印刷 号数表示下袋地に縫着
バーコード	右後ろポケット上部腰ベルト外側、左後ろポケット内袋地に熱接着し 周囲をコバミシンで縫着熱接着は、180度で20秒以上
注意事項	裁断 <ul style="list-style-type: none"> ・ 全てのハギ裁ちは認めない ・ 型入れは布目を正しく合わせて行なうこと 縫製 <ul style="list-style-type: none"> ・ 各部の縫い合わせは優美で、縫いはずれ、縫目曲がり、つれ、たるみ等がないこと ・ 縫い始め、縫い終わりの返し縫いは十分に行なうこと ・ ウォッチポケット以外の前後ポケット、タック、ダーツは左右対称とすること ・ ファスナー開き、ポケット口には門止めを行うこと 仕上げ <ul style="list-style-type: none"> ・ 糸屑は丁寧に取り除くこと ・ 素材に適したプレス条件で仕上げること ・ 折り目はシャープに仕上げること

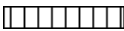
仕様書Ⅱ別紙

縫目記号、パーツ記号判読の基本規則

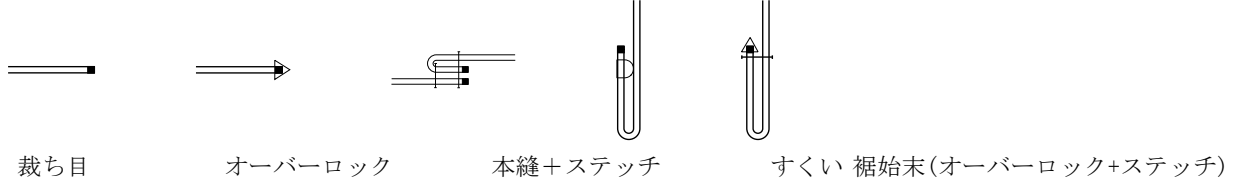
- 縫目記号とパーツ記号は被服を構成するための縫合線の垂直・水平の断面図、あるいはそれに準ずる表現である。
- 識別について…材料の種類によって次の通り識別される。

表地：

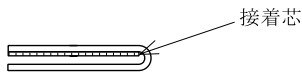
裏地：

芯地：

- 裁ち目、オーバーロック、本縫ステッチ、すくい、裾始末等の記号は次の通り例示する。



- 接着芯使用の場合は接着芯が対象布地に接した状態で描かれる。



意匠登録 第558125号

記号索引

No.	記号	説明	No.	記号	説明
1		布端ロックがけ→一折→ステッチ	21		地縫い→縫代ロックがけ→片倒し→ステッチ2本
2		布端ロックがけ→一折→すくい縫い	22		巻き縫い
3		布端に接着芯貼布→ロックがけ→一折→ステッチ	23		ポケット口始末
4		三折→ステッチ	24		見返し付け始末
5		折山にステッチ	25		見返し付け始末 (裏コバ)
6		裁ち出し接着芯貼布→折山にステッチ	26		裾しまつ (すくい縫い、裏キセ)
7		地縫い→片倒し	27		パッチポケット始末
8		地縫い→割り	28		パッチポケット始末
9		布端ロックがけ→地縫い→割り	29		衿付け始末 (地縫いと落としミシン)
10		布端一折→ステッチ押え	30		衿付け始末 (地縫いと落としミシン)
11		地縫い→縫代片倒し	31		衿付け始末 (地縫いとステッチ)
12		地縫い→縫代ロックがけ→片倒し	32		衿付け始末 (地縫いとステッチ)
13		布端ロックがけ→一折→ステッチ押え	33		衿付け始末 (地縫いとステッチ)
14		接着芯貼布→布端一折→ステッチ押え	34		衿付け始末 (地縫いとステッチ)
15		接着芯貼布→地縫い→縫代片倒し	35		略前立作り始末
16		地縫い→縫代片倒し→ステッチ	36		ベルト付け始末 (地縫いと落としミシン)
17		地縫い→縫代ロックがけ→片倒し→ステッチ	37		ベルト付け始末 (地縫いと落としミシン)
18		布端一折→ステッチ2本	38		シャツ穴 (ねむり穴)
19		一折→布端地縫い→折山にステッチ	39		ハトメ付き穴
20		地縫い→縫代片倒し→ステッチ2本			

アイテム別 NUCマスターパターン枚数 一覧

《男性運輸制服》

	アイテム名	表パーツ枚数
1	男性運輸制服 上衣	27
2	男性運輸制服 ズボン(冬・夏)	13
3	女性運輸制服 上衣	24
4	女性運輸制服 ベスト	19
5	女性運輸制服 スラックス(冬・夏)	14
6	女性運輸制服 キュロットパンツ	10

- NUCマスタパターンには裏地及び芯地の型紙は含んでいません。
- 型紙の各パーツは指定の素材で裁断してください。
- この型紙は出来上がりサイズで出来ており、縫い代等は含んでいません。
- 使用素材の品質・種類及び機械設備による収縮率は含んでいません。

札幌市交通事業振興公社ワッペン 仕様書

〔製品〕 シリコーン仕様



サイズ 57.6 mm × 51 mm

許容差 ±2mm

〔仕様〕 シリコーン樹脂
人工皮革
熱接着フィルム

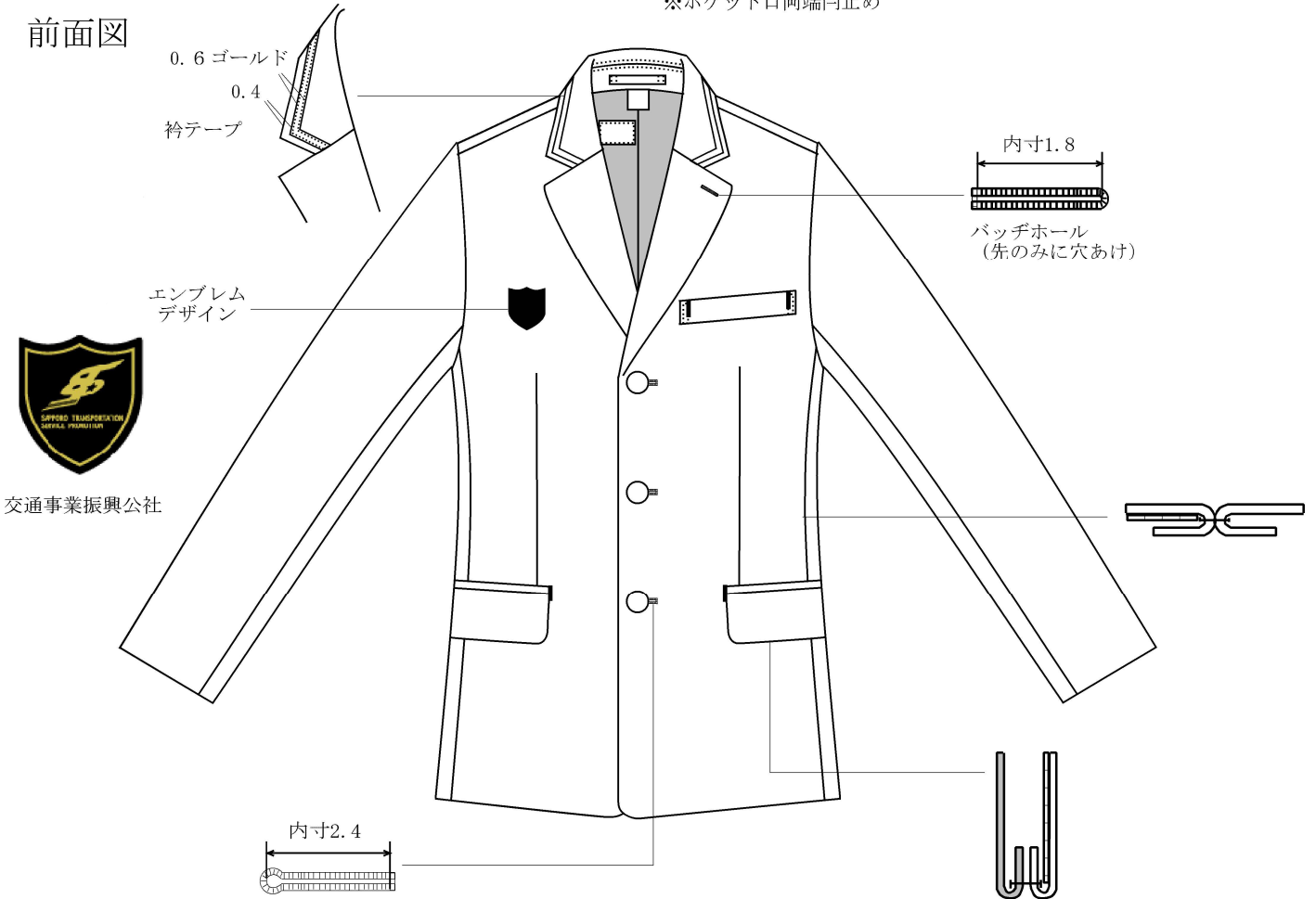
〔色相等〕 意匠部分 金
生地部分 黒

〔加工方法〕 ① 彫刻金型にシリコーン樹脂を充填し、周辺の不要樹脂を掻きとる
② その上に人工皮革生地を置き、さらに熱接着フィルムを置く
③ 熱と圧力にて生地とシリコーン樹脂及び、熱接着フィルムを硬化接着
④ 指定サイズに仕上抜き

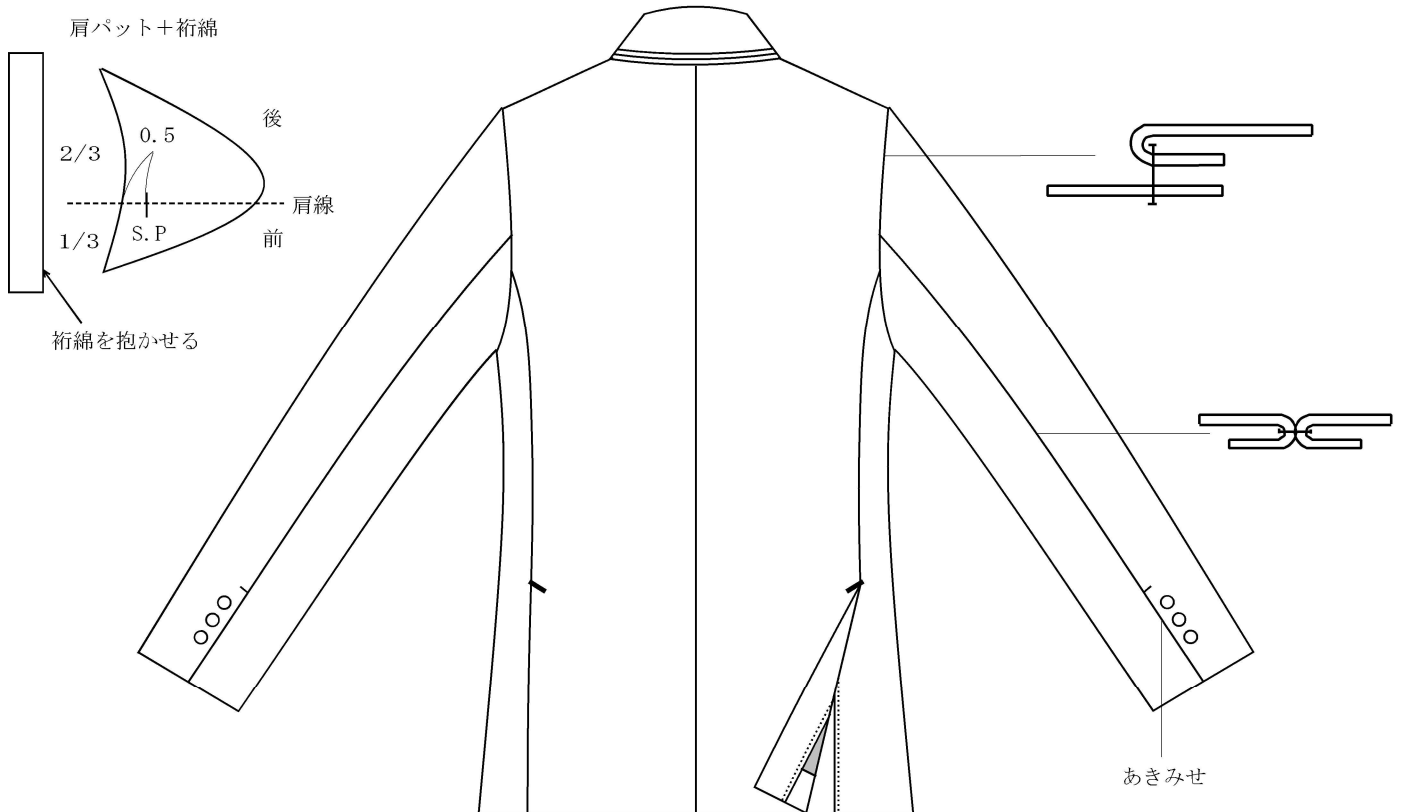
男性運輸制服 上衣

左胸箱ポケット 口寸：11.0 深さ（中心）：15.0
 両腰両玉縁フラップポケット 口寸：17.0 深さ（中心）：20.0
 ポケット口寸・深さ寸法：全て内のり
 ※ポケット口両端閉止め
 単位：cm

前面図



後面図

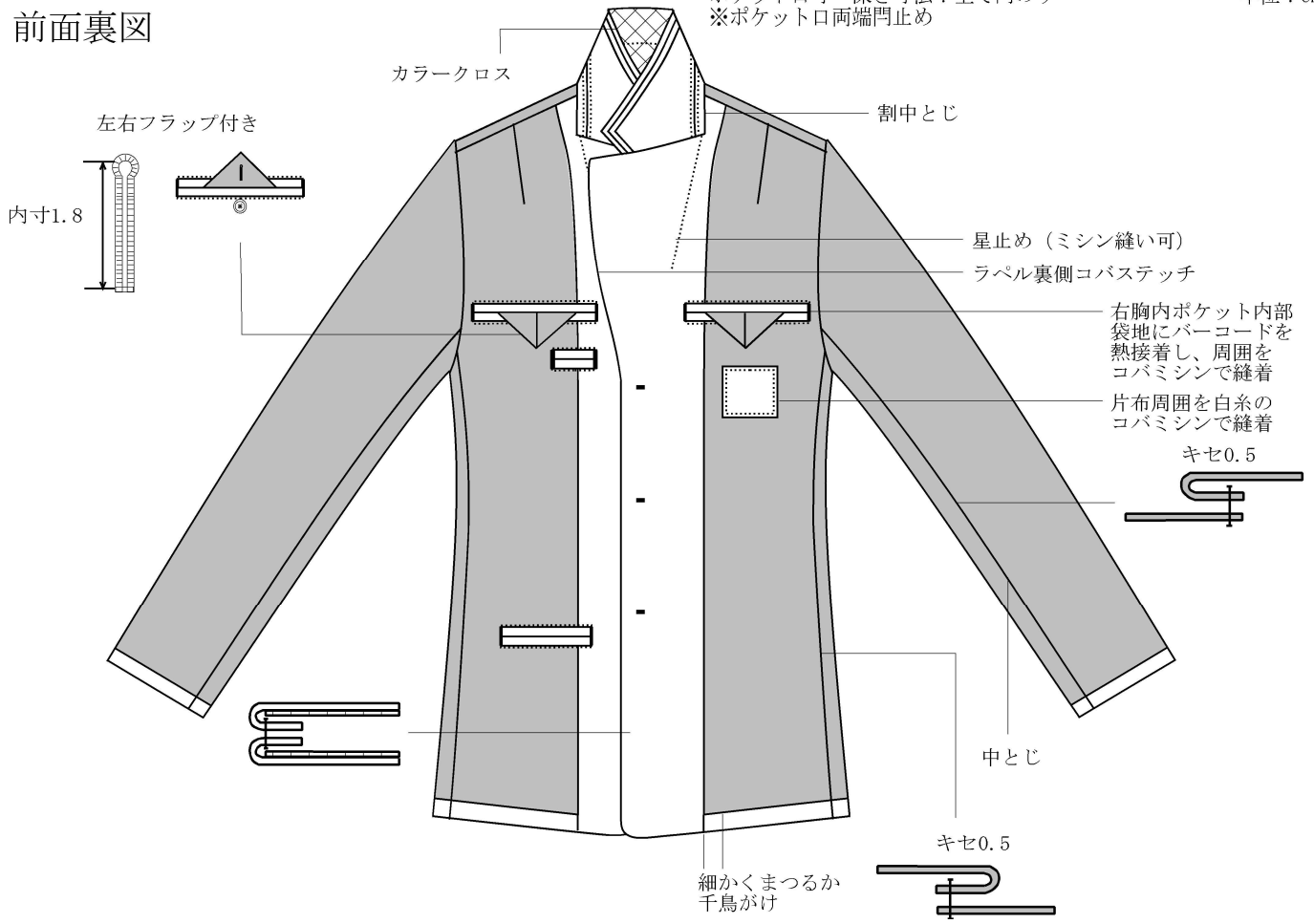


裏地 :

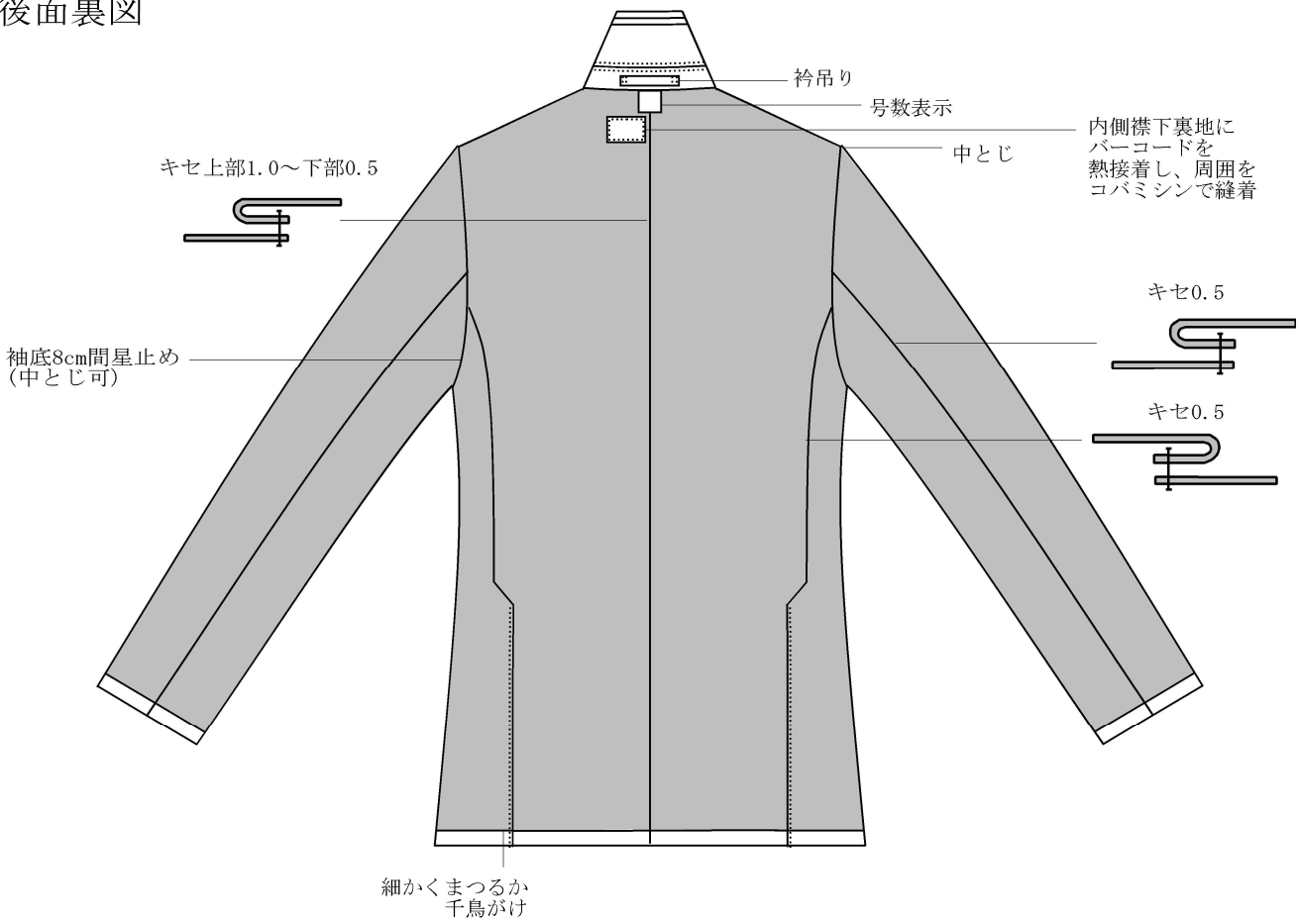
男性運輸制服 上衣

内両胸両玉縁ポケット 口寸：15.0 深さ（中心）：20.0
 内左胸ペンポケット 口寸：5.0 深さ（中心）：15.0
 内左腰チケットポケット 口寸：9.0 深さ（中心）：11.5
 ポケット口寸・深さ寸法：全て内のみ 単位：cm
 ※ポケット口両端門止め

前面裏図

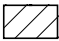




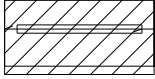
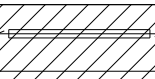



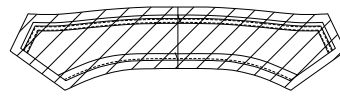
後面裏図



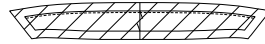
裏地 :

男性運輸制服 上衣

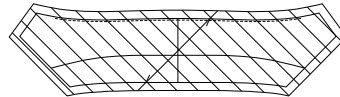
- 芯 
- 衿芯  
- ST伸び止テープ 
- HB伸び止テープ 
- 内ペンポケット玉縁布 
- 内胸ポケット玉縁布 
- 腰ポケット玉縁布 



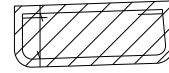
表衿



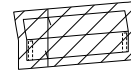
月腰



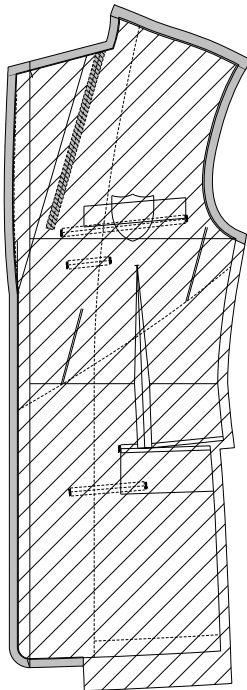
地衿



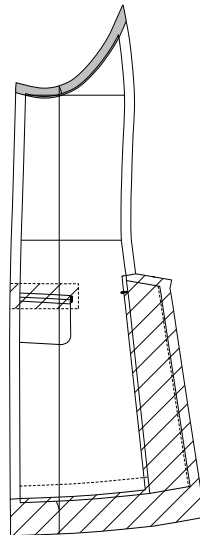
フラップ(表のみ)



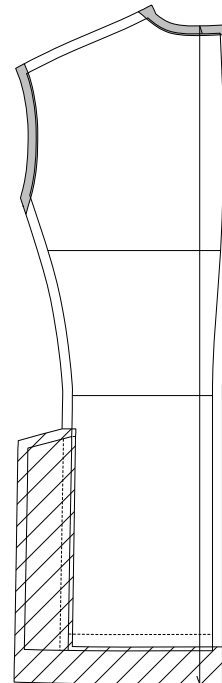
箱布



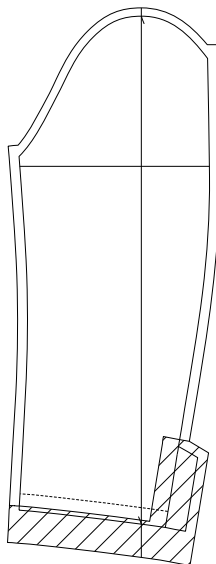
前身頃



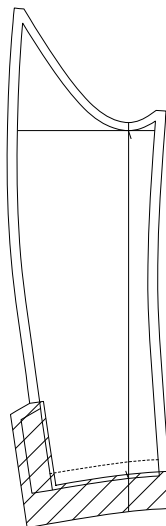
脇身頃



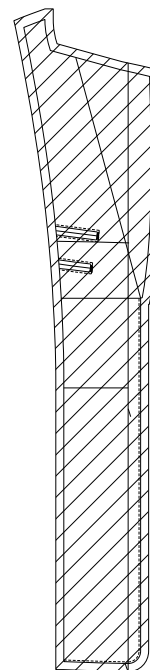
後身頃



外袖



内袖

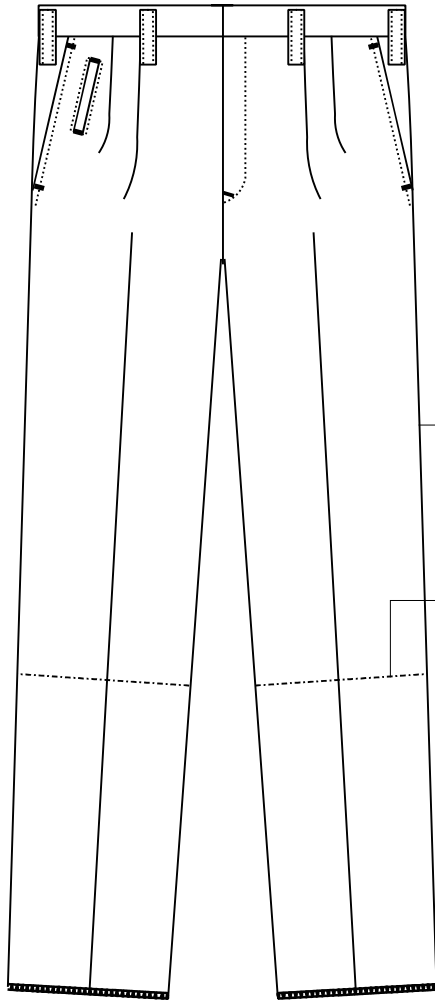


見返し

男性運輸制服 ズボン

前面図

前両腰切りポケット	口寸：16.0	深さ（中心）：15.0
前右腰片玉縁ポケット	口寸：9.0	深さ：7.5
後両腰片玉縁ポケット	口寸：14.0	深さ（中心）：18.0
ポケット口寸・深さ寸法：全て内のみ		単位：cm
※ポケット口両端門止め		

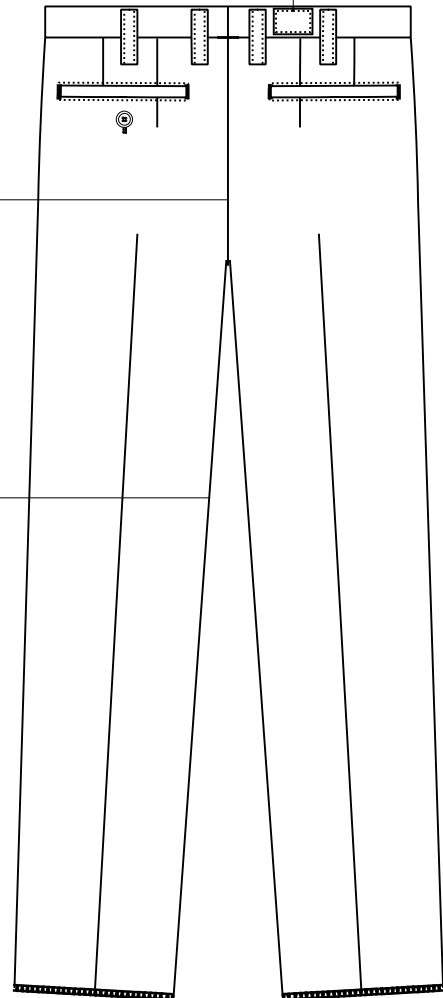


膝裏仕立て



右後ろポケット上部
腰ベルト外側に
バーコードを熱接着し、
周囲をコバミシンで縫着

後面図

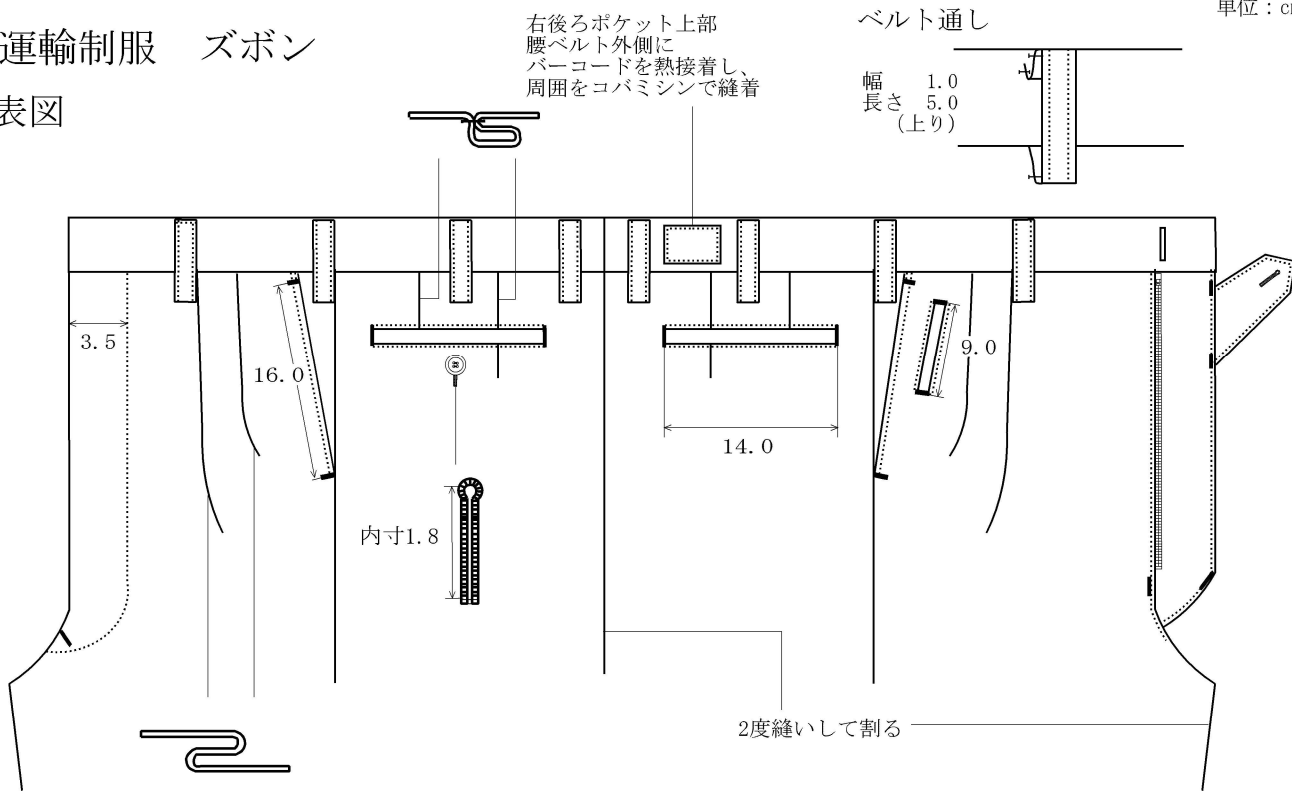


2度縫い

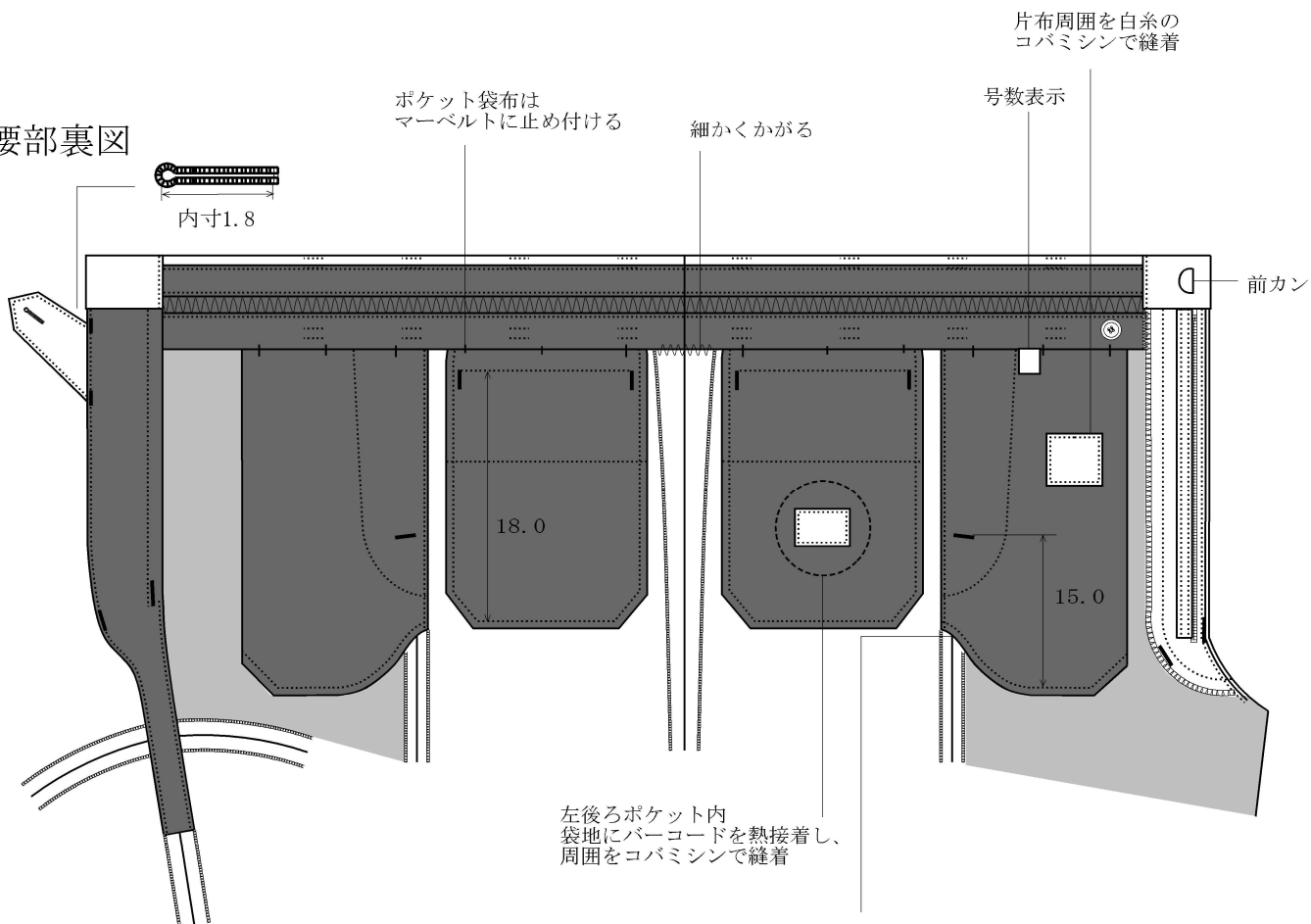
裏地 :

男性運輸制服 ズボン

腰部表図






腰部裏図

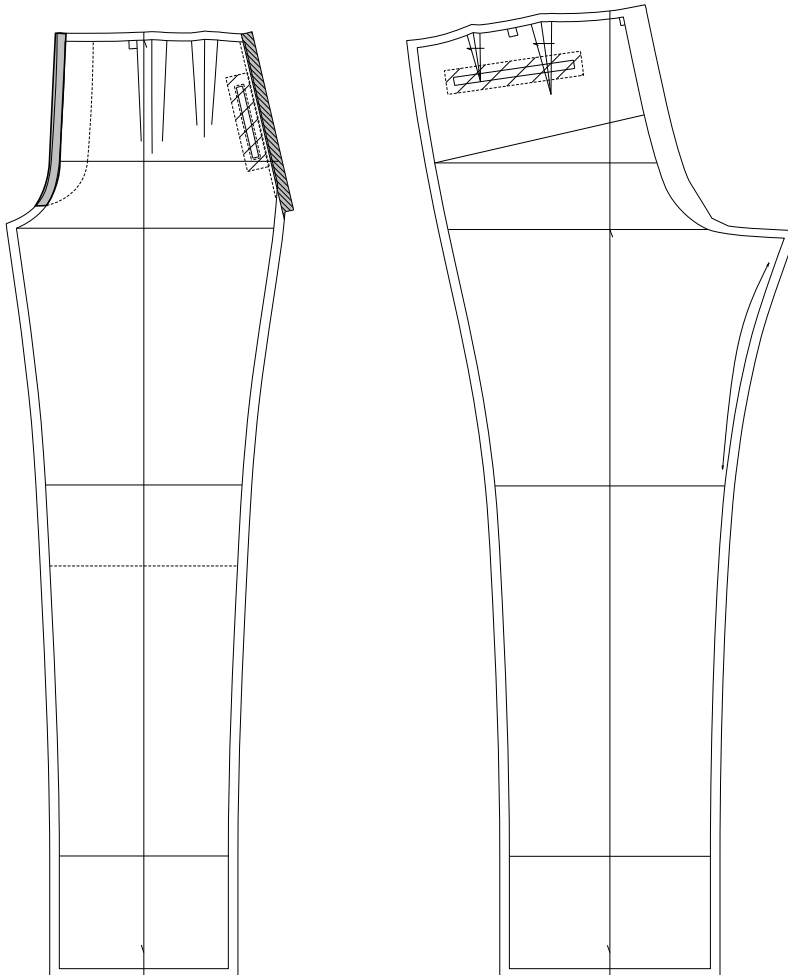
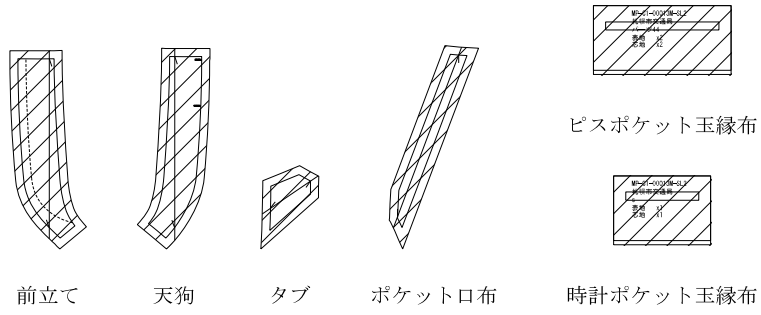


ズボンの左右前腰ポケットの袋地について
袋地の周囲は脇線の際まで縫製し、基本的に
隙間が開いた状態にしないこと。
前後の縫製から脇線部分で生じる誤差の隙間
については5mmを標準とする。

- 裏地 :
- 袋地 :

男性運輸制服 ズボン(冬・夏)

- 芯 
- ST伸び止テープ 
- HB伸び止テープ 



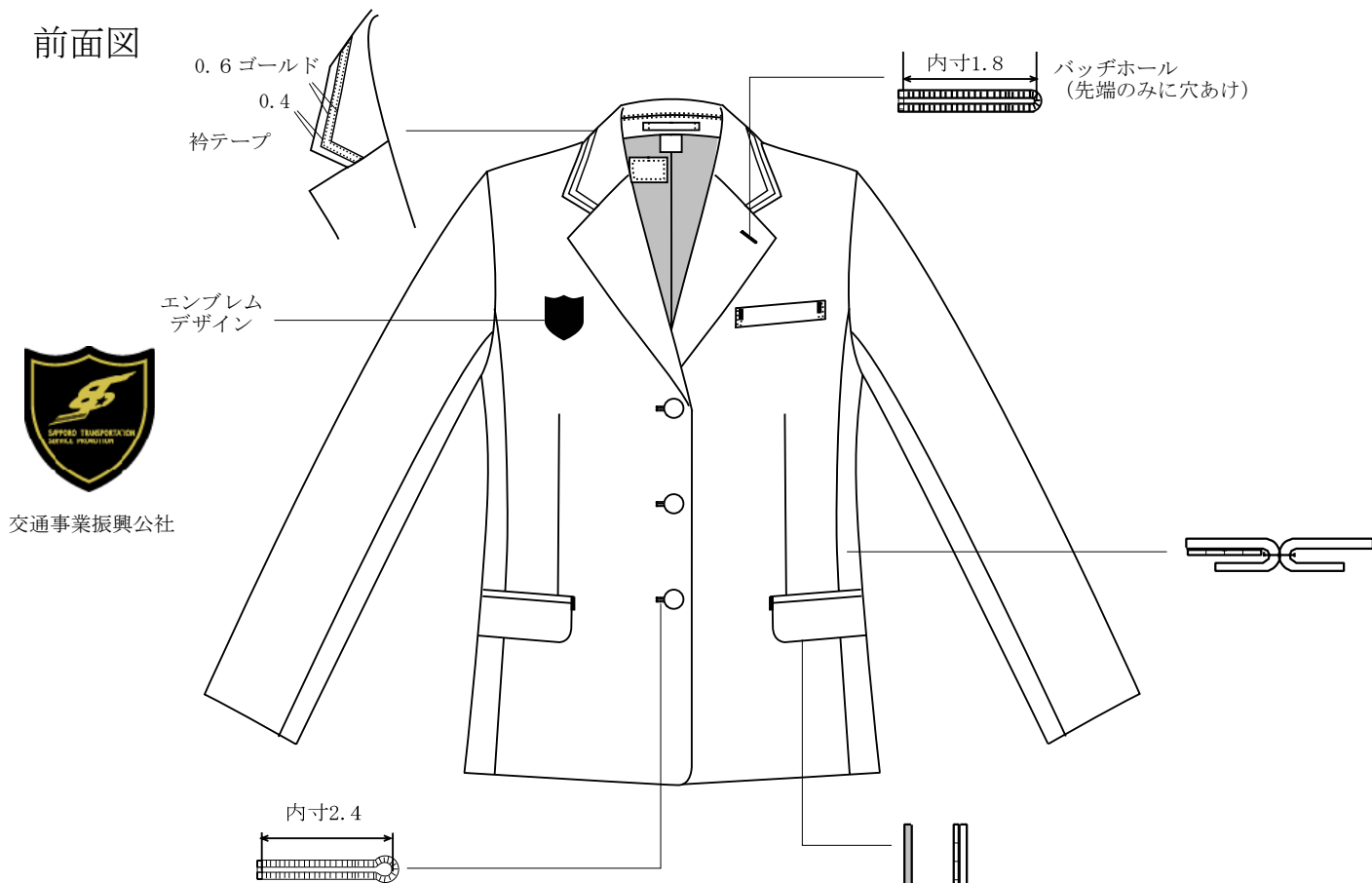
前パンツ

後パンツ

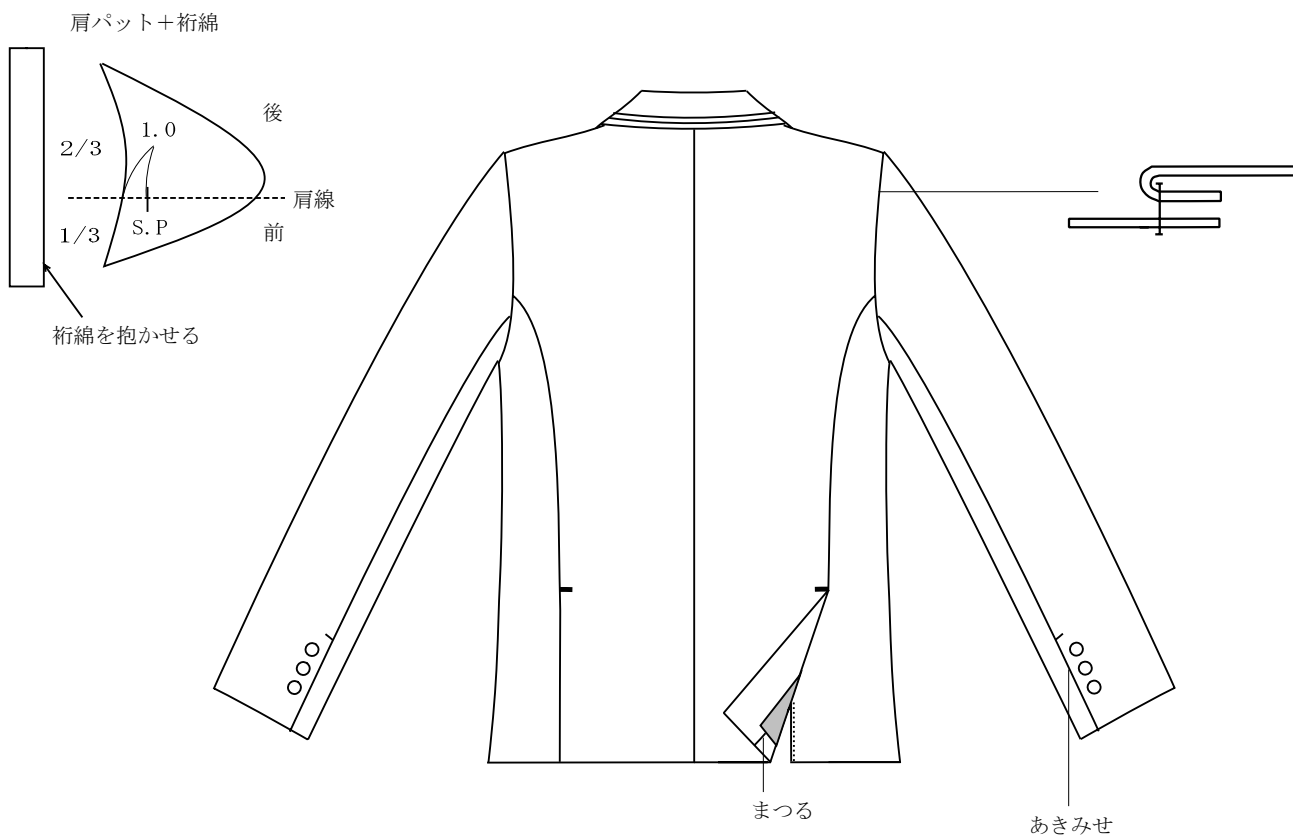
女性運輸制服 上衣


左胸箱ポケット 口寸：8.5 深さ（中心）：14.0
 両腰両玉縁フラップポケット 口寸：14.0 深さ（中心）：18.0
 ポケット口寸・深さ寸法：全て内のり 単位：cm

前面図



後面図

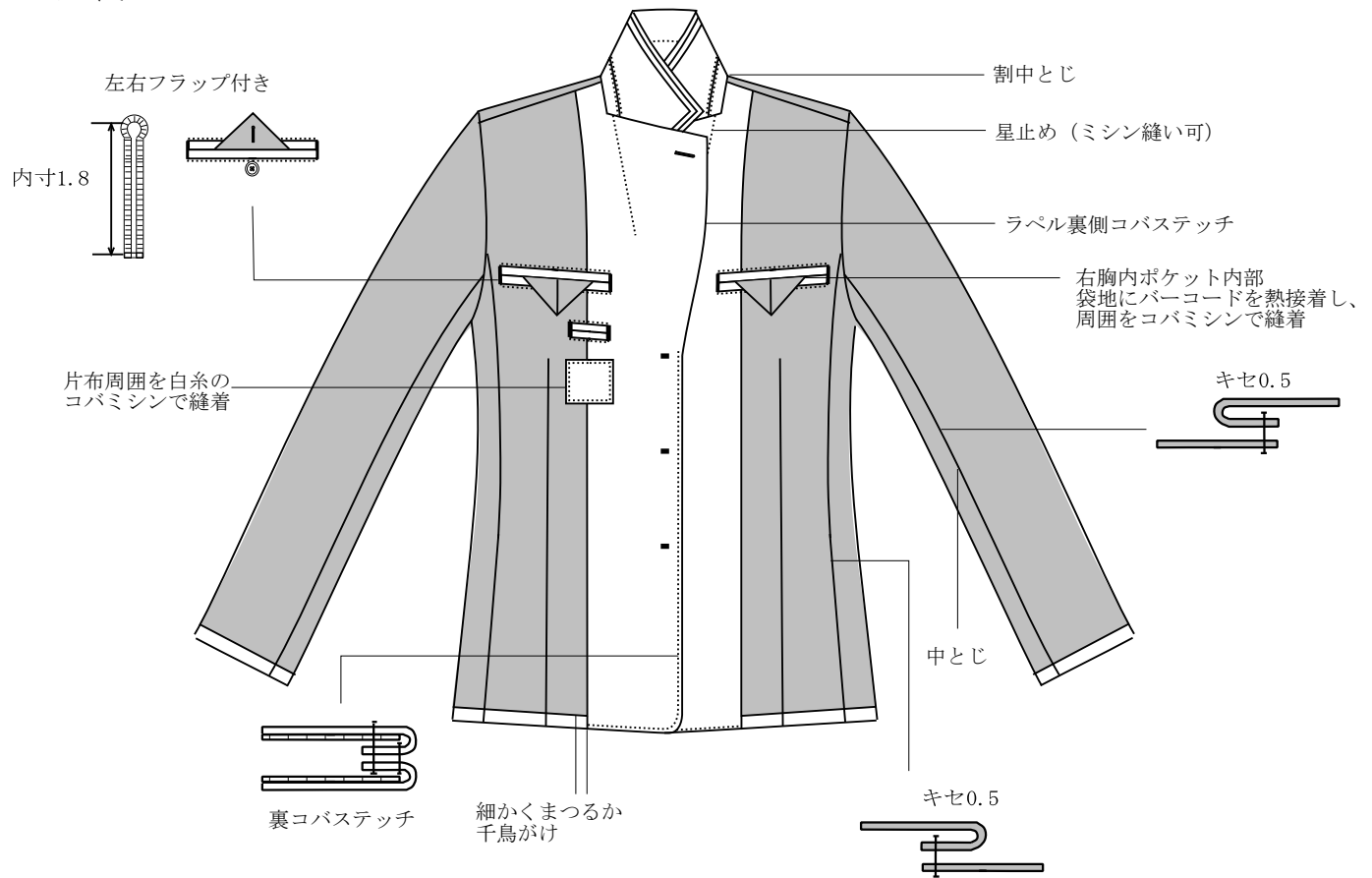


裏地 : 

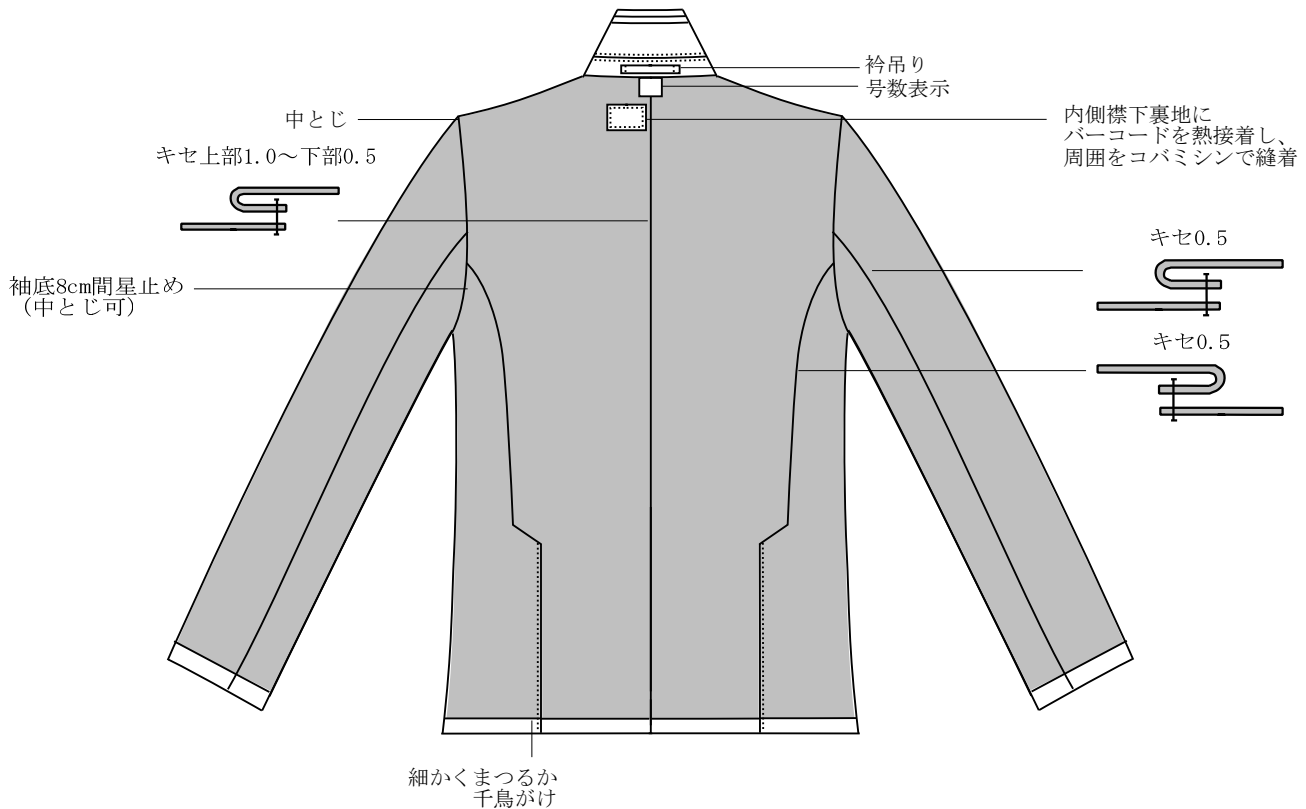
女性運輸制服 上衣

内両胸両玉縁フラップポケット 口寸：12.0 深さ（中心）：15.0
 内左胸ペンポケット 口寸：5.0 深さ（中心）：14.0
 ポケット口寸・深さ寸法：全て内のみ 単位：cm
 ※ポケット口両端閉止め

前面裏図

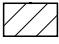




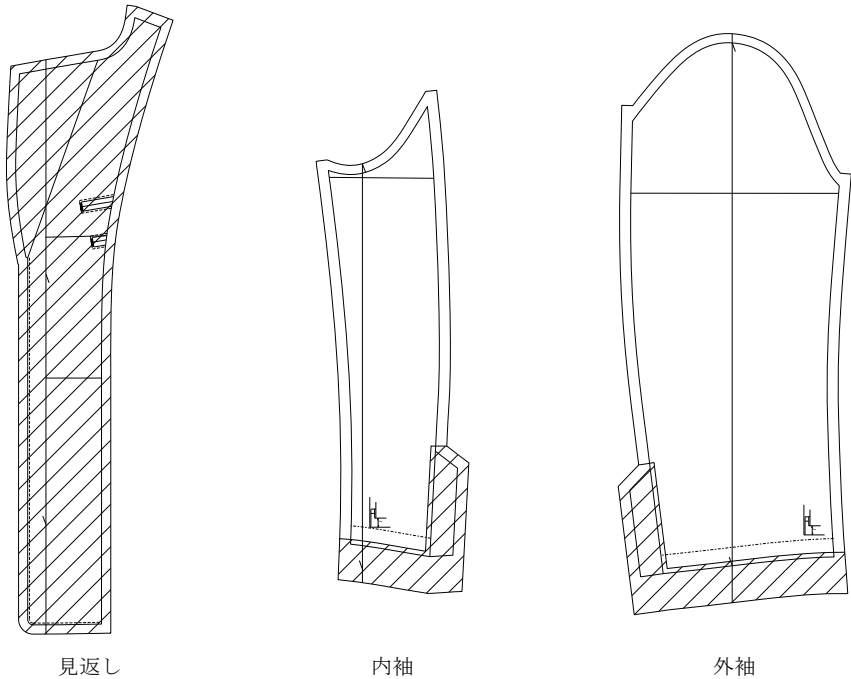
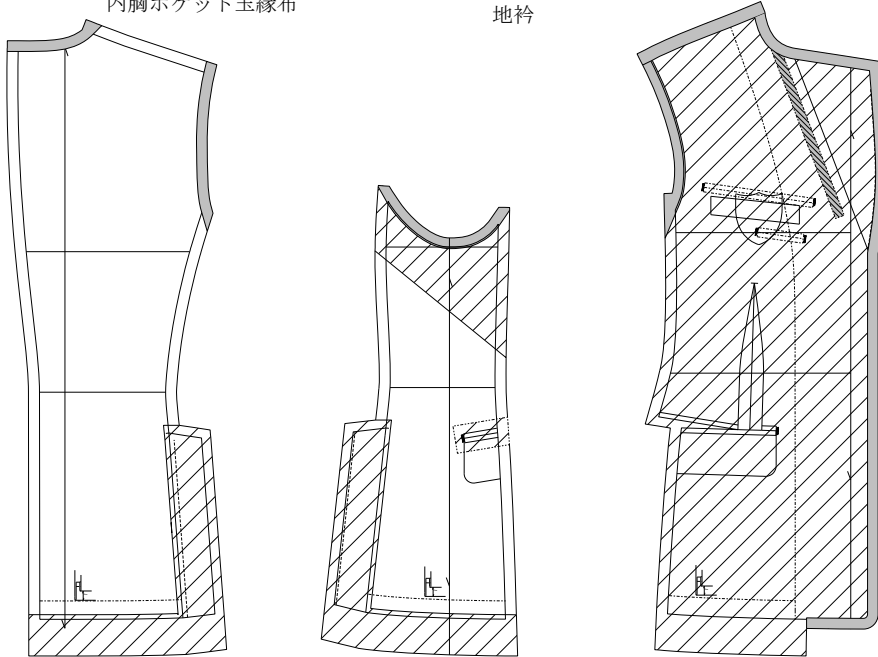
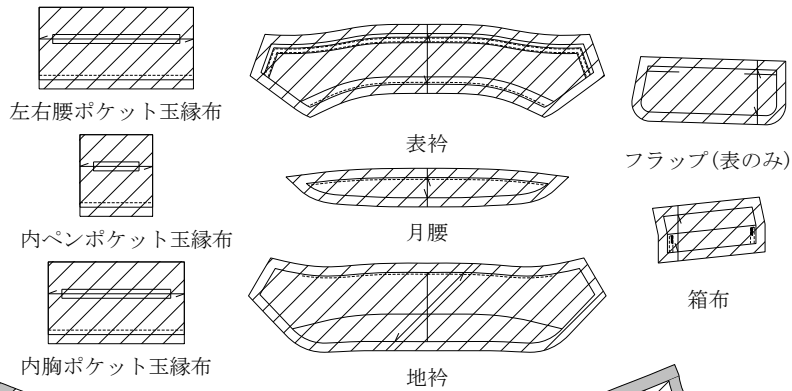
後面裏図



裏地 :

女性運輸制服 上衣

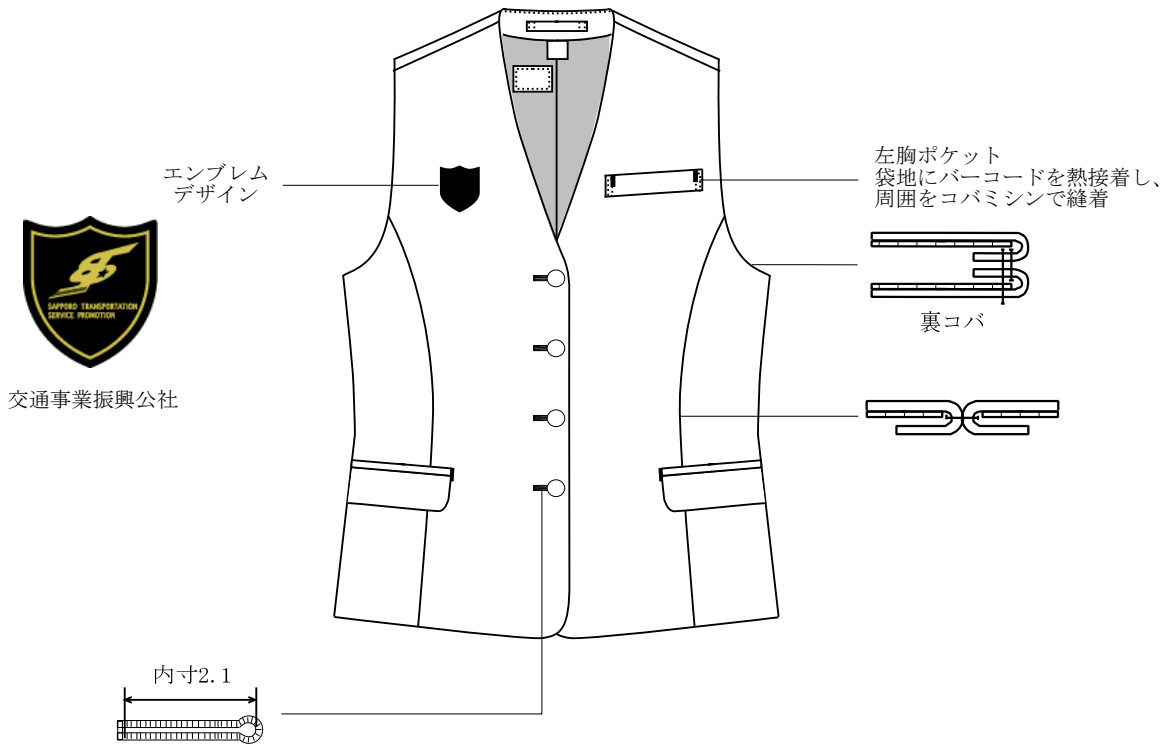
- 芯 
- ST伸び止テープ 
- HB伸び止テープ 



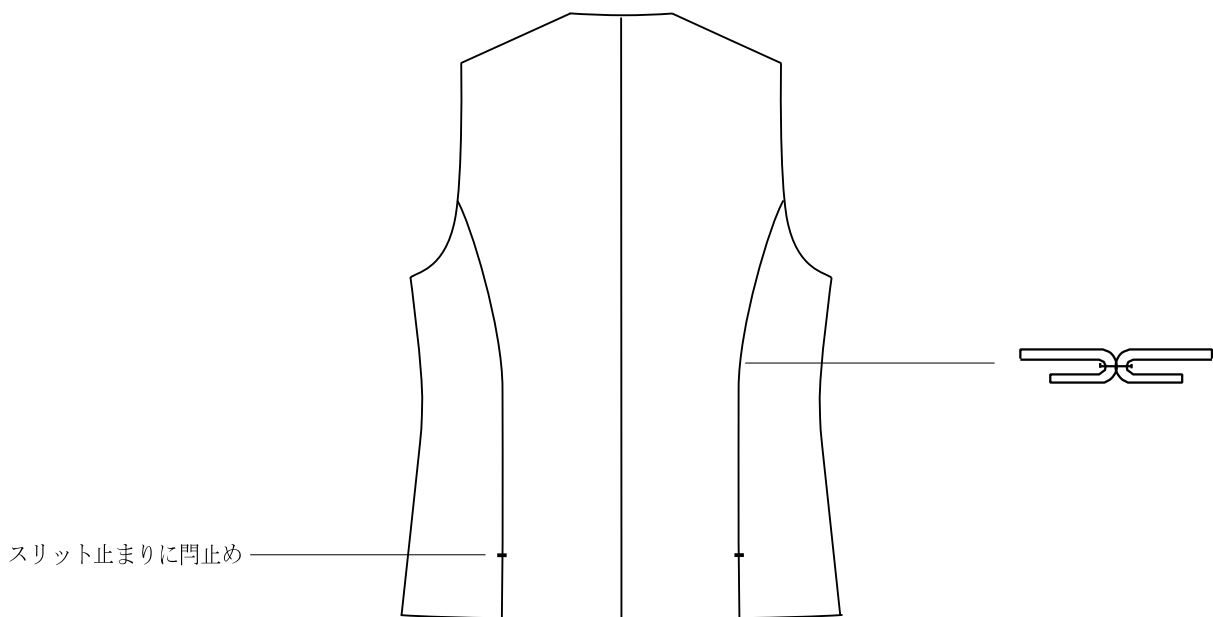
女性運輸制服 ベスト


左胸箱ポケット 口寸：9.0 深さ（中心）：11.0
 両腰両玉縁フラップポケット 口寸：13.0 深さ（中心）：15.0
 ポケット口寸・深さ寸法：全て内りの 単位：cm

前面図



後面図

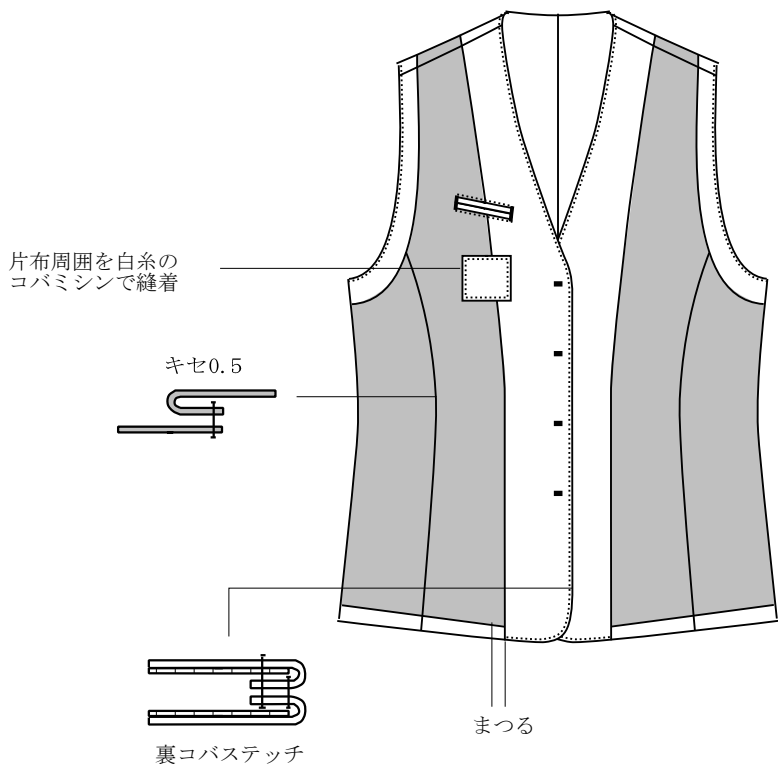


裏地 : 

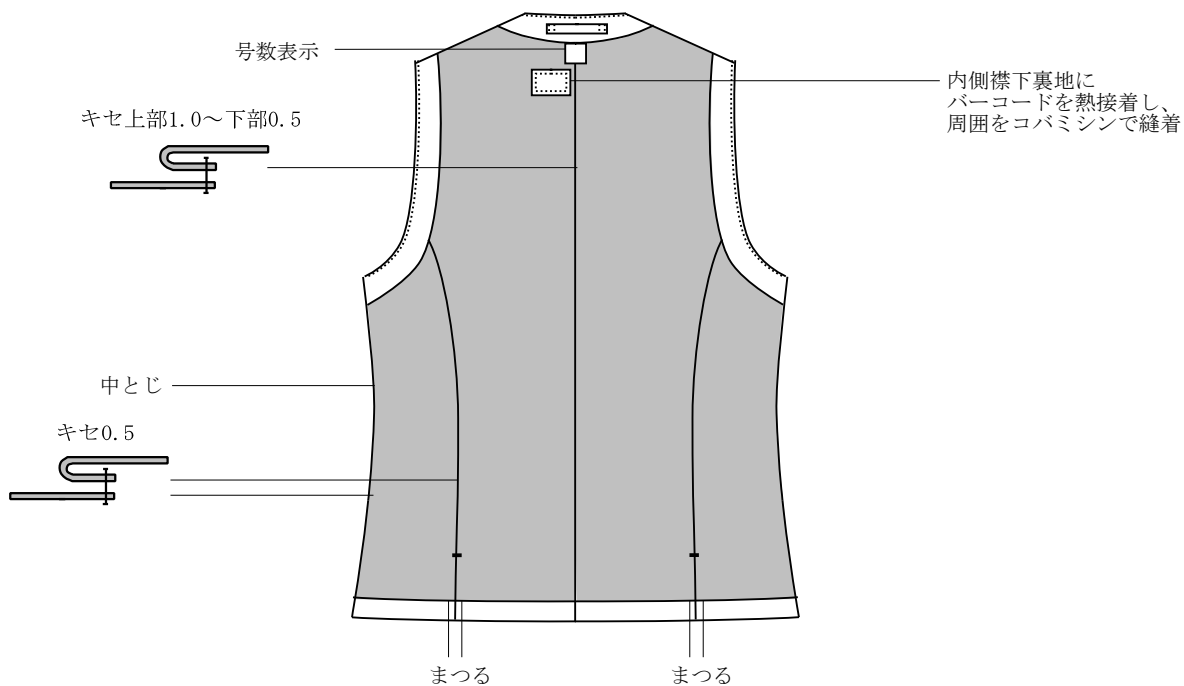
女性運輸制服 ベスト

前面裏図

内左胸ペンポケット 口寸：5.0 深さ（中心）：14.0
 ポケット口寸・深さ寸法：全て内のみ 単位：cm






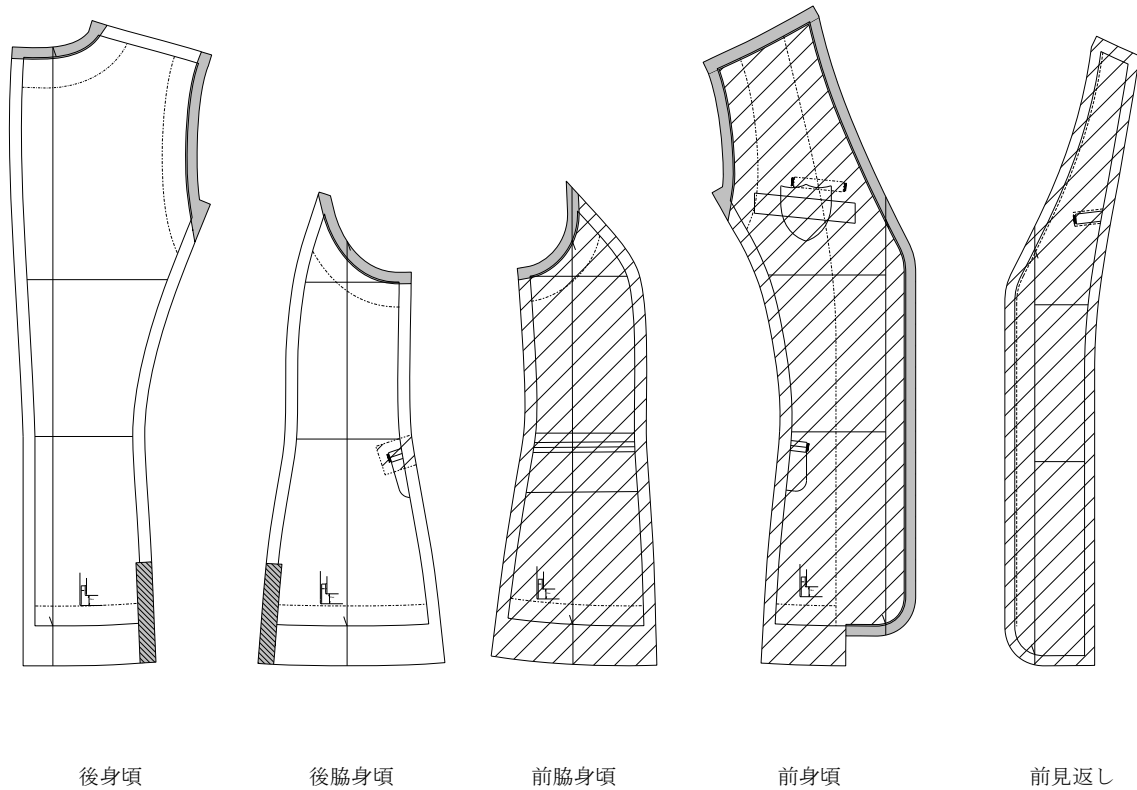
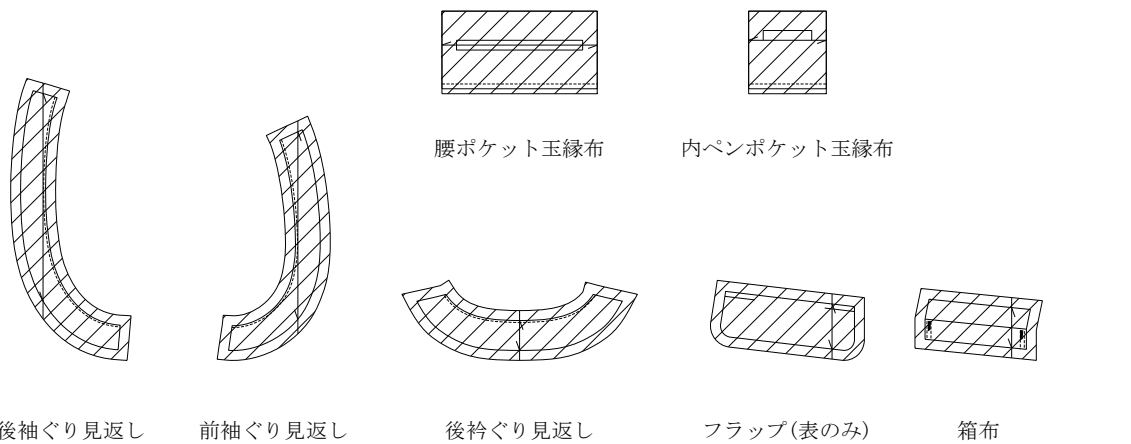
後面裏図



裏地 : 

女性運輸制服 ベスト

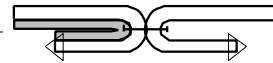
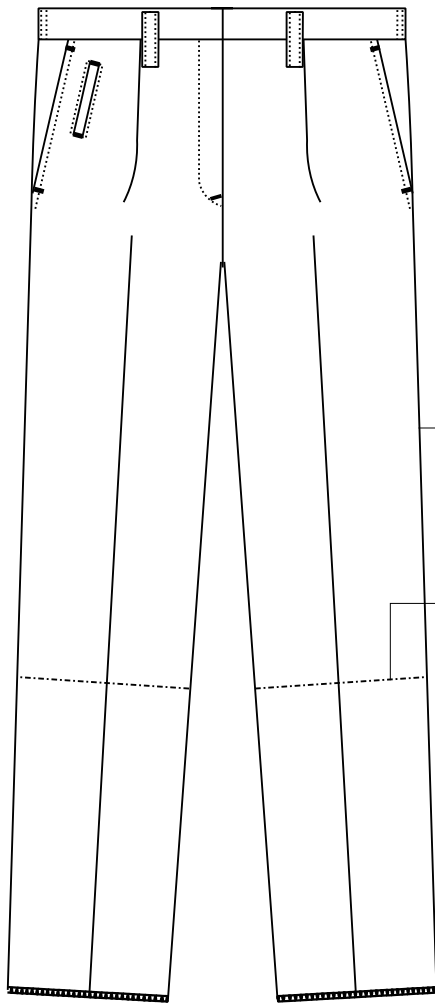
- 芯 
- ST伸び止テープ 
- HB伸び止テープ 



女性運輸制服 スラックス(冬・夏)

前面図

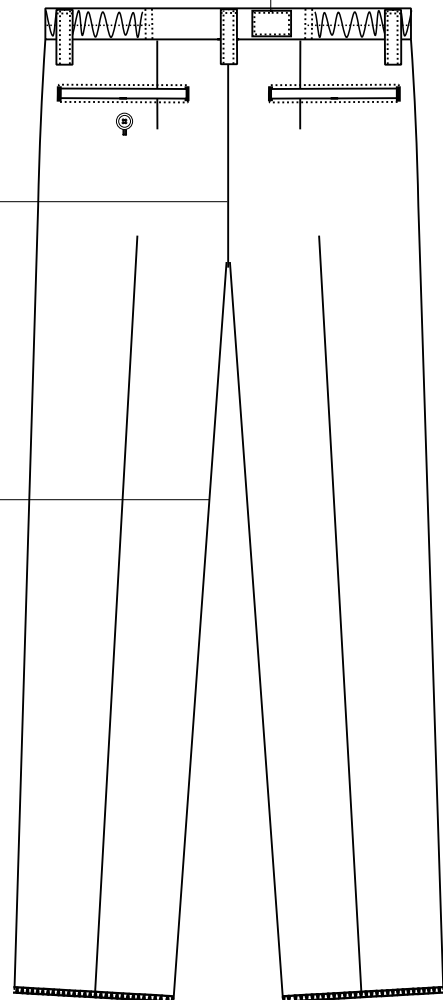
前両腰切りポケット	口寸：15.0	深さ(中心)：13.0
前右腰片玉縁ポケット	口寸：9.0	深さ：7.5
後両腰片玉縁ポケット	口寸：13.5	深さ(中心)：15.0
ポケット口寸・深さ寸法：全て内のみ		単位：cm
※ポケット口両端門止め		



膝裏仕立て

右後ろポケット上部
腰ベルト外側に
バーコードを熱接着し、
周囲をコバミシンで縫着

後面図

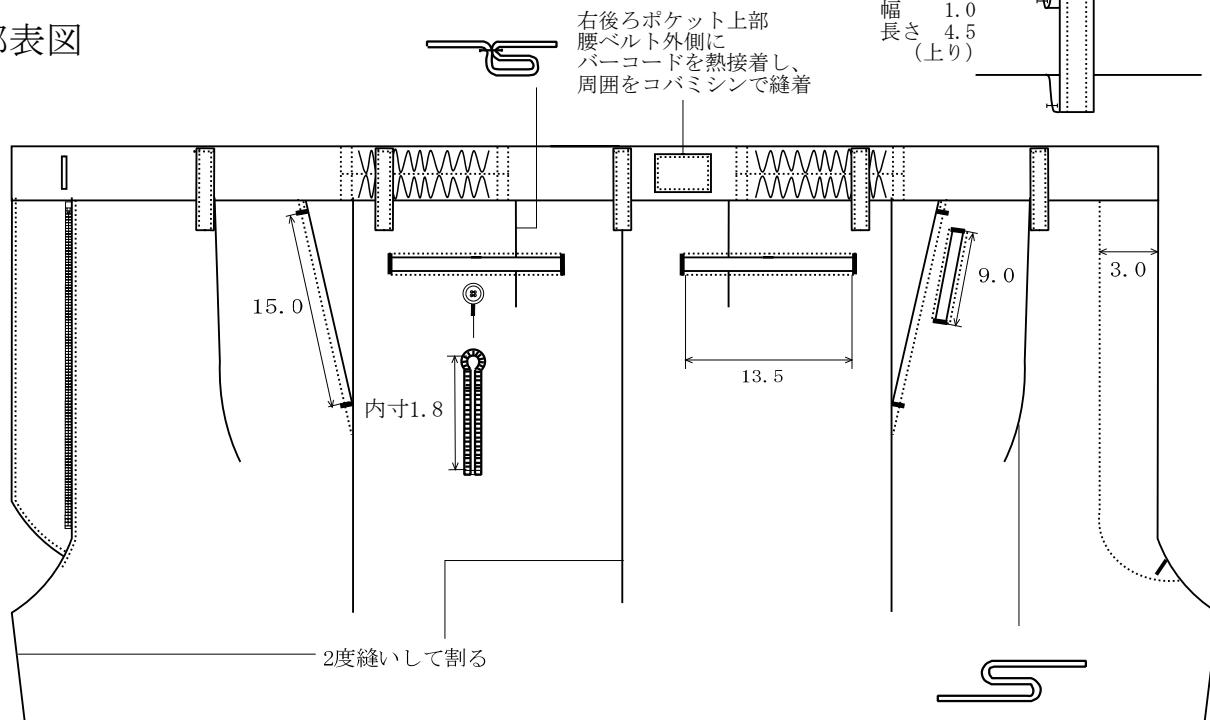


女性運輸制服 スラックス(冬・夏)

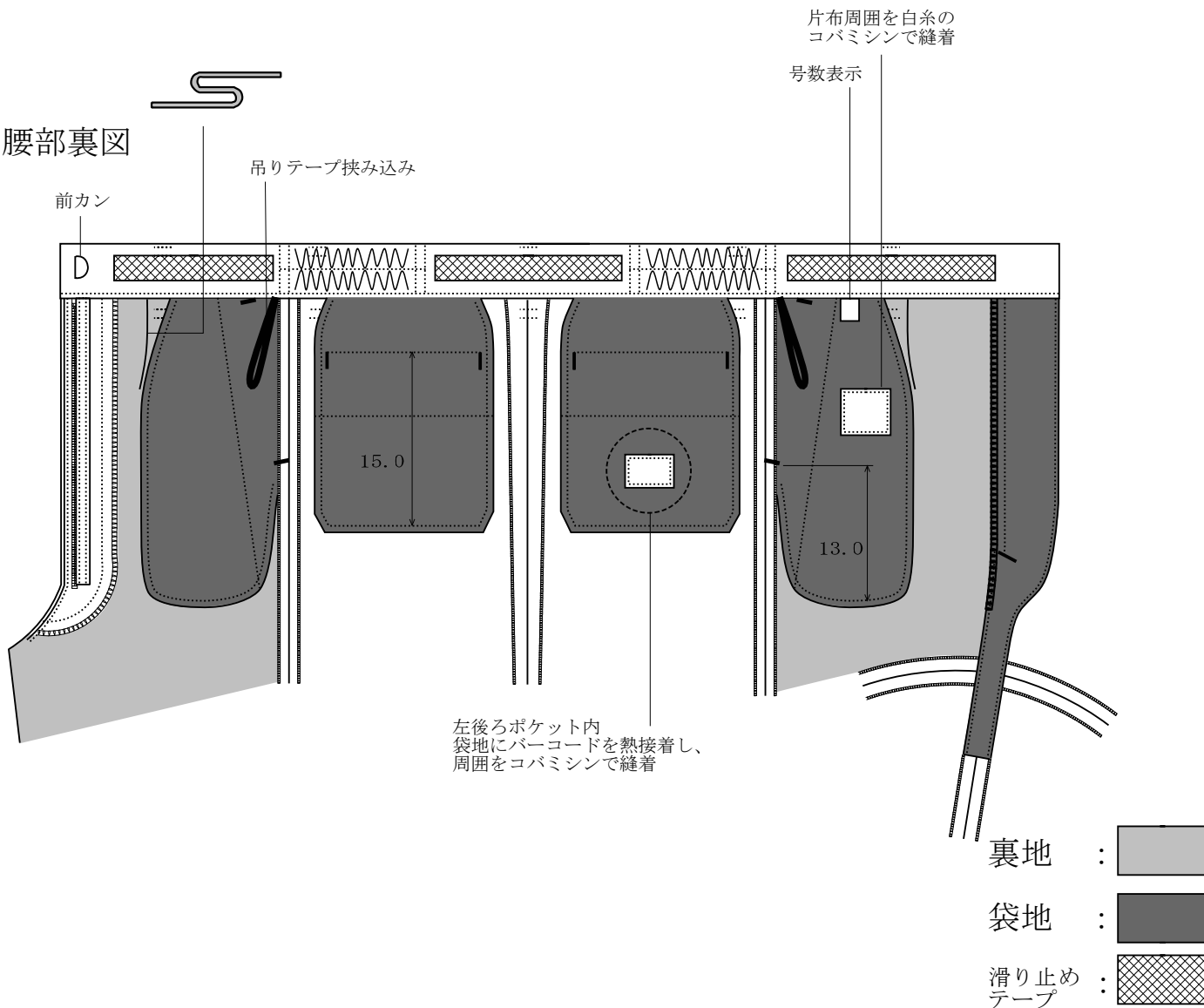
腰部表図

ベルト通し




単位 : cm

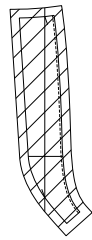


腰部裏図

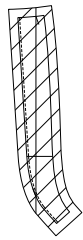


女性運輸制服 スラックス(冬・夏)

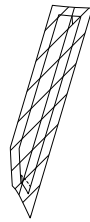
- 芯 
- ST伸び止テープ 
- HB伸び止テープ 



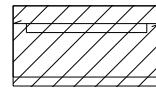
見返し



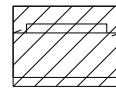
持ち出し



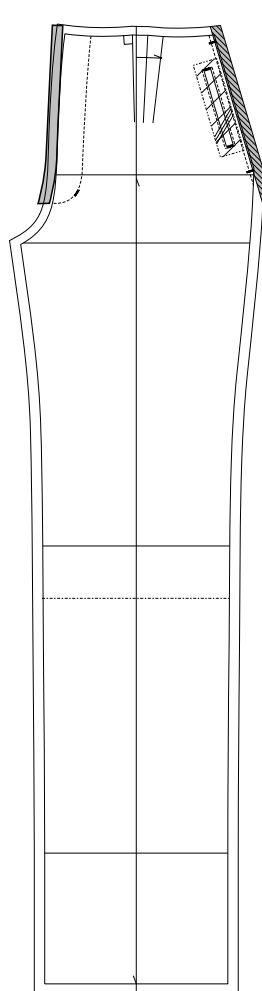
ポケット口布



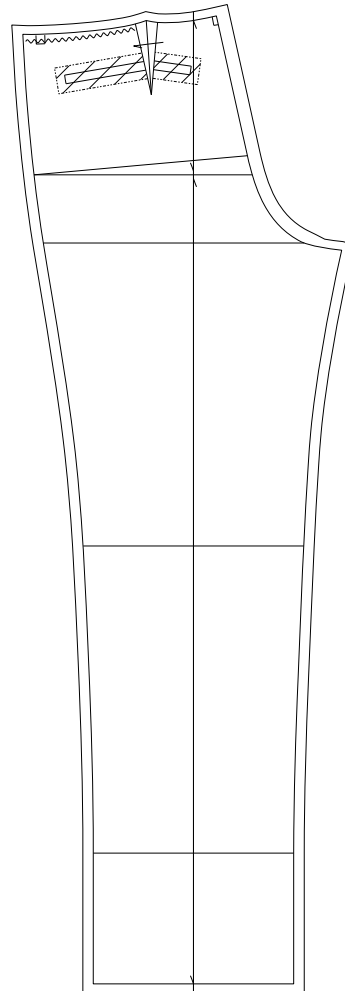
ピスポケット玉縁布



時計ポケット玉縁布



前パンツ



後パンツ

仕 様 書 IV 〈サイズ〉

〈サイズ〉

サイズは、別紙サイズ表に基づくこと。

(1) サイズ表の見方について

サイズ表は「体型分類表」と「出来上がりサイズ表」とがある。

- ① 「体型分類表」は上衣と下衣に分けて生まれ、裸寸法（ヌード寸法）になっている。
- ② 「出来上がりサイズ表」は「体型分類表」に基づき、適切なゆとり分量を加味した服の出来上がりサイズのことである。

体型分類表

男性運輸用制服 上衣

(単位：cm)

部位 号数	身長	バスト	ウエスト	背肩巾	袖丈
YA3	158(156~161)	84	70	41	55.0
YA4	163(161~166)	87	73	42	56.5
YA5	168(166~171)	90	76	43	58.0
YA6	173(171~176)	93	79	44	59.5
YA7	178(176~181)	96	82	45	61.0
YA8	183(181~186)	99	85	46	62.0
YA9	188(186~191)	102	88	47	63.0
A3	158(156~161)	86	74	42	55.0
A4	163(161~166)	89	77	43	56.5
A5	168(166~171)	92	80	44	58.0
○A6	173(171~176)	95	83	45	59.5
A7	178(176~181)	98	86	46	61.0
A8	183(181~186)	101	89	47	62.0
A9	188(186~191)	104	92	48	63.0
AB3	158(156~161)	88	78	43	55.0
AB4	163(161~166)	91	81	44	56.5
AB5	168(166~171)	94	84	45	58.0
AB6	173(171~176)	97	87	46	59.5
AB7	178(176~181)	100	90	47	61.0
AB8	183(181~186)	103	93	48	62.0
AB9	188(186~191)	106	96	49	63.0
B3	158(156~161)	90	82	44	55.0
B4	163(161~166)	93	85	45	56.5
B5	168(166~171)	96	88	46	58.0
B6	173(171~176)	99	91	47	59.5
B7	178(176~181)	102	94	48	61.0
B8	183(181~186)	105	97	49	62.0
B9	188(186~191)	108	100	50	63.0
BE3	158(156~161)	92	89	45	55.0
BE4	163(161~166)	95	92	46	56.5
BE5	168(166~171)	98	95	47	58.0
BE6	173(171~176)	101	98	48	59.5
BE7	178(176~181)	104	101	49	61.0
BE8	183(181~186)	107	104	50	62.0
BE9	188(186~191)	110	107	51	63.0
E3	158(156~161)	94	94	46	55.0
E4	163(161~166)	97	97	47	56.5
E5	168(166~171)	100	100	48	58.0
E6	173(171~176)	103	103	49	59.5
E7	178(176~181)	106	106	50	61.0
E8	183(181~186)	109	109	51	62.0
E9	188(186~191)	112	112	52	63.0

○印A6号はマスターパターンによる標準寸法

出来上がりサイズ表

男性運輸用制服 上衣

出来上り寸法

(単位：cm)

部 位 号 数	バスト	ウエスト	背肩巾	袖 丈	着 丈
YA3	104	89	43	56.5	69
YA4	107	93	44	58	71
YA5	110	96	45	59.5	73
YA6	113	99	46	61	75
YA7	116	102	47	63.5	77
YA8	119	105	48	64.5	79
YA9	122	108	49	65.5	81
A3	107	95	44	56.5	69
A4	110	98	45	58	71
A5	113	101	46	59.5	73
○A6	116	104	47	61	75
A7	119	107	48	63.5	77
A8	122	110	49	64.5	79
A9	125	113	50	65.5	81
AB3	110	100	45	56.5	69
AB4	113	103	46	58	71
AB5	116	106	47	59.5	73
AB6	119	109	48	61	75
AB7	122	112	49	63.5	77
AB8	125	115	50	64.5	79
AB9	128	118	51	65.5	81
B3	111	103	46	56.5	69
B4	114	106	47	58	71
B5	117	109	48	59.5	73
B6	120	112	49	61	75
B7	123	115	50	63.5	77
B8	126	118	51	64.5	79
B9	129	121	52	65.5	81
BE3	114	111	47	56.5	69
BE4	117	114	48	58	71
BE5	120	117	49	59.5	73
BE6	123	120	50	61	75
BE7	126	123	51	63.5	77
BE8	129	126	52	64.5	79
BE9	132	129	53	65.5	81
E3	116	116	48	56.5	69
E4	119	119	49	58	71
E5	122	122	50	59.5	73
E6	125	125	51	61	75
E7	128	128	52	63.5	77
E8	131	131	53	64.5	79
E9	134	134	54	65.5	81

○印A6号はマスターパターンによる標準寸法

体型分類表

男性運輸用制服 ズボン(冬・夏)

(単位：c m)

部 位 号 数	ウエスト	ヒ ッ プ
6 7	6 7	8 8
7 0	7 0	9 0
7 3	7 3	9 2
7 6	7 6	9 4
7 9	7 9	9 6
○ 8 2	8 2	9 8
8 5	8 5	1 0 0
8 8	8 8	1 0 2
9 1	9 1	1 0 4
9 4	9 4	1 0 6
9 7	9 7	1 0 8
1 0 0	1 0 0	1 1 0
1 0 3	1 0 3	1 1 2
1 0 6	1 0 6	1 1 4
1 0 9	1 0 9	1 1 6
1 1 2	1 1 2	1 1 8

○印 8 2 号はNUCパターンによる標準寸法

出来上がりサイズ表

男性運輸用制服 ズボン(冬・夏)

(単位：c m)

部 位 号 数	ウエスト	ヒ ッ プ	股 上	股 下	裾 巾
67	67	98	25	92	22
70	70	100	25		22
73	73	102	25		22.5
76	76	104	25.5		22.5
79	79	106	26		23
○82	82	108	26.5		23
85	85	110	27		23.5
88	88	112	27.5		23.5
91	91	114	28		24
94	94	116	28.5		24
97	97	118	29		24.5
100	100	120	29.5		24.5
103	103	122	30		25
106	106	124	30.5		25
109	109	126	31		25.5
112	112	128	31.5		25.5

○印82号はNUCパターンによる標準寸法

*股下はフリーとする

体型分類表

女性運輸用制服 上衣・ベスト・長袖ブラウス・半袖ブラウス

出来上り寸法

(単位：cm)

部 位 号 数	身長	バスト	ウエスト	背肩巾	袖 丈
5 S	1 4 9 (1 4 7 ~ 1 5 2)	7 6	5 8	3 6	4 9
7 M	1 5 4 (1 5 2 ~ 1 5 9)	7 9	6 1	3 7	5 2
7 L	1 6 1 (1 5 9 ~ 1 6 6)	7 9	6 1	3 7	5 5
○ 9 M	1 5 4 (1 5 2 ~ 1 5 9)	8 2	6 4	3 8	5 2
9 L	1 6 1 (1 5 9 ~ 1 6 6)	8 2	6 4	3 8	5 5
1 1 M	1 5 4 (1 5 2 ~ 1 5 9)	8 5	6 7	3 9	5 2
1 1 L	1 6 1 (1 5 9 ~ 1 6 6)	8 5	6 7	3 9	5 5
1 3 M	1 5 4 (1 5 2 ~ 1 5 9)	8 8	7 0	4 0	5 2
1 5 M	1 5 4 (1 5 2 ~ 1 5 9)	9 1	7 3	4 1	5 2
1 7 M	1 5 4 (1 5 2 ~ 1 5 9)	9 4	7 6	4 2	5 2

○印9M号はNUCパターンによる標準寸法

出来上がりサイズ表

女性運輸用制服 上衣

(単位：c m)

部 位 号 数	バスト	ウエスト	背肩巾	袖 丈	着 丈
5 S	92	78.5	38	54	59
7 M	95	81.5	39	57	62
7 L	95	81.5	39	60	65
○9 M	98	84.5	40	57	62
9 L	98	84.5	40	60	65
11 M	101	87.5	41	57	62
11 L	101	87.5	41	60	65
13 M	104	90.5	42	57	62
15 M	107	93.5	43	57	62
17 M	110	96.5	44	57	62

○印9M号はNUCパターンによる標準寸法

出来上がりサイズ表

女性運輸用制服 ベスト

(単位：cm)

部 位 号 数	バスト	ウエスト	背肩巾	着 丈
5 S	84	73	33	54
7 M	87	76	34	57
7 L	87	76	34	60
○9 M	90	79	35	57
9 L	90	79	35	60
11 M	93	82	36	57
11 L	93	82	36	60
13 M	96	85	37	57
15 M	99	88	38	57
17 M	102	91	39	57

○印9M号はNUCパターンによる標準寸法

体型分類表

女性運輸用制服 スラックス(冬・夏)・キュロットパンツ

(単位：cm)

部 位 号 数	ウエスト	ヒ ッ プ
5	58	84
7	61	87
○9	64	90
11	67	93
13	70	96
15	74	100
17	78	104

○印9号はNUCパターンによる標準寸法

出来上がりサイズ表

女性運輸用制服 スラックス(冬・夏)

(単位：c m)

部 位 号 数	ウエスト (ゴム上がり)	ヒ ッ プ	股 上	股 下	裾 巾
5	59	90	26	85	22
7	62	93	27		22
○9	65	96	27		22
11	68	99	27		23
13	71	102	28		23
15	75	106	28		24
17	79	110	29		24

○印9号はNUCパターンによる標準寸法

*股下はフリーとする

「運輸制服上衣他一式」内訳書

会社名 _____

品名・規格等	数量	単位	単価	金額	備考欄
男性運輸制服上衣	10	着			A4・3 A8・2 AB9・1 B8・1 B9・1 BE8・1 E6・1
男性運輸制服ズボン(冬)	5	着			79・2 91・3
男性運輸制服ズボン(夏)	8	着			79・2 91・4 94・2
女性運輸制服上衣	2	着			9M・2
女性運輸制服ベスト	2	着			7L・2
女性運輸制服ズボン(夏)	2	着			9・2
小計	29	着			
消費税(10%)					
合計					