

子ども

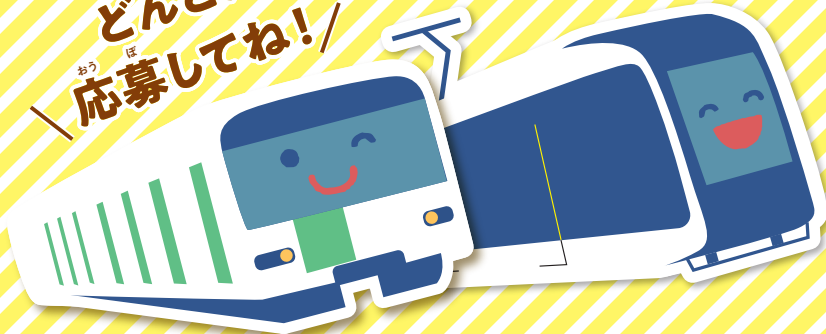


絵画展



2020

どんどん
応募してね!



参加賞さん か しょうがもらえる!!
応募者全員おう ぼ しゃ ぜん いんに
プレゼント!
何がなにもらえるかはそのお楽しみ!

テーマ

「札幌の地下鉄・路面電車」

地下鉄・路面電車に乗ったときの思い出、利用マナー、
運転手さんや駅員さんの姿、未来の地下鉄・路面電車など、楽しく描いてみよう。

募集期間

令和2年7月1日(水)～8月31日(月)必着

応募資格

小学生以下(小学生未満～小学6年生)

詳しくは、このチラシの裏面をご覧ください▶

昨年度理事長賞受賞作品のご紹介



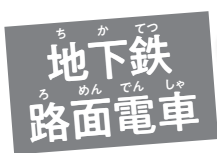
小学生未満の部



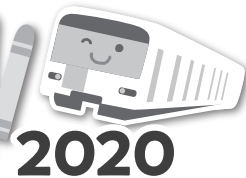
小学生低学年の部



小学生高学年の部



子ども絵画展



応募方法

テーマ

「札幌の地下鉄・路面電車」

地下鉄・路面電車に乗ったときの思い出、利用マナー、運転手さんや駅員さんの姿、未来の地下鉄・路面電車など、楽しく描いてみよう。

●作品規定:

- (1) サイズ／八つ切り画用紙(約27センチ×約39センチ)
- (2) 画法／自由(紙の種類、縦横の使い方も問わない)
本人が描いた未発表のものに限ります。

●応募部門: (応募資格)

- (1) 小学生未満の部(小学校入学前)
- (2) 小学生低学年の部(小学校1~3年生)
- (3) 小学生高学年の部(小学校4~6年生)

●応募数:

1人1点まで

●応募期間:

令和2年7月1日(水)~8月31日(月) ※必着

●応募方法:

チラシの応募票(コピー及び当会社ホームページからのダウンロード可)を切り取り、必要事項を記入して、作品裏に貼るか、作品裏に直接記入し、下記のいずれかの場所に持参又は郵送してください。学校単位での応募も可能です。

●チラシ(応募票): 配布場所

地下鉄駅事務室、地下鉄定期券発売所、路面電車車内、区民センター、図書館、児童会館、当会社総務企画部で配布するほか、当会社ホームページからダウンロードできます。



さくねんどじょうむりじしょう 昨年度 常務理事賞



しょうがくせいみまん ぶ
小学生未満の部



しょうがくせいいがくねん ぶ
小学生低学年の部



しょうがくせいこうがくねん ぶ
小学生高学年の部

持参又は 郵送先

- ① 地下鉄各駅窓口(6時~24時) ※緊急時はお待ちいただく場合がありますので予めご了承ください。
- ② (一財)札幌市交通事業振興公社 総務企画部に持参(平日8時30分~17時30分)又は郵送
札幌市中央区大通西5丁目 地下鉄大通駅西側コンコース内
※郵送の場合は住所不要 〒060-8614 (一財)札幌市交通事業振興公社総務企画部「地下鉄・路面電車子ども絵画展」担当
- ③ 電車事業所 1階事務室に持参(平日8時30分~17時30分) 札幌市中央区南21条西16丁目

●各賞について:

理事長賞など21点(予定) ※応募数によって、各賞の数は変更する場合があります。各賞の受賞者は令和2年9月23日(水)に当会社ホームページ上で発表いたします。

●参加賞について:

応募票に記載されたご住所あてにお送りします。番地・建物名等は正確にご記入ください。10月下旬頃発送(予定)

●作品の展示: (予定)

作品の展示場所及び展示期間 ※都合により変更する場合は、当会社ホームページでお知らせします。

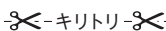
- (1) ギャラリー電車(入賞作品のみ).....令和2年 9月23日(水)~10月31日(土)
- (2) さっぽろ地下街オーロラタウン「オーロラコーナー」(全作品).....令和2年 9月28日(月)~10月 5日(月)
- (3) 地下鉄東豊線さっぽろ駅北改札口から16番出口連絡通路壁面(全作品).....令和2年10月12日(月)~11月 3日(火・祝)
- (4) 当会社掲示板(入賞作品のみ).....令和2年11月 9日(月)~11月24日(火)

●お問い合わせ先:

(一財)札幌市交通事業振興公社 総務企画部経営企画課
電話(011)251-0822(平日8時30分~17時30分) ホームページ <https://www.stsp.or.jp/>

※応募された方の個人情報は「地下鉄・路面電車子ども絵画展2020」以外の目的では使用いたしません。
※応募作品を地下鉄・路面電車のPR等に使用する場合もあります。なお、作品を展示する際、個人名、学年、(年齢)等を掲出いたしますので、予めご了承ください。
※応募された作品は返却いたしませんのでご了承ください。

※応募数によっては、
数回に分けて
展示いたします。



応募票	ふりがな					住所(参加賞送付先)	〒			このチラシは、どこで もらいましたか? (もらった場所を○でかこんでね)
	名前	まえ	おとこ	おんな	男・女					
切り取って作品の裏に貼ってください(コピー可)	電話番号					学年	年生	年齢	歳	<ul style="list-style-type: none"> 地下鉄駅/路面電車車内 定期券発売所 幼稚園/保育園 区民センター/児童会館 図書館 当会社総務企画部/HP その他()
学校名(幼稚園名保育園名)	題目(10字以内)									

※応募作品は返却いたしませんのでご了承ください。 ※ご住所は番地・建物名など正確にご記入ください。